



MODEL Art

interpreta il vivere contemporaneo

Volume 1



MODEL Art

interpreta il vivere contemporaneo
the contemporary way of living

Sensazioni materiche e varianti cromatiche
si fondono in una Collezione di Effetti dall'anima classica
ma dall'approccio contemporaneo,
per celebrare un nuovo modo di abitare.

*Texture sensations and chromatic variations blend together giving birth
to a collection of decorative effects that are both classic and contemporary.
We celebrate a new way of living.*

Volume 1



MONOCROMATICI

il perfetto equilibrio tra la purezza della materia e il suo colore
a perfect balance between the purity of matter and its colour

L'eterna essenza della calce di CeboArt Model
presentata nella più semplice delle forme.

*CeboArt Model timeless essence is presented
in the most simple of forms.*





effetto SBRECCIATO, CeboArt Model 116 T



effetto ONDA, CeboArt Model 253 T





VELATURE

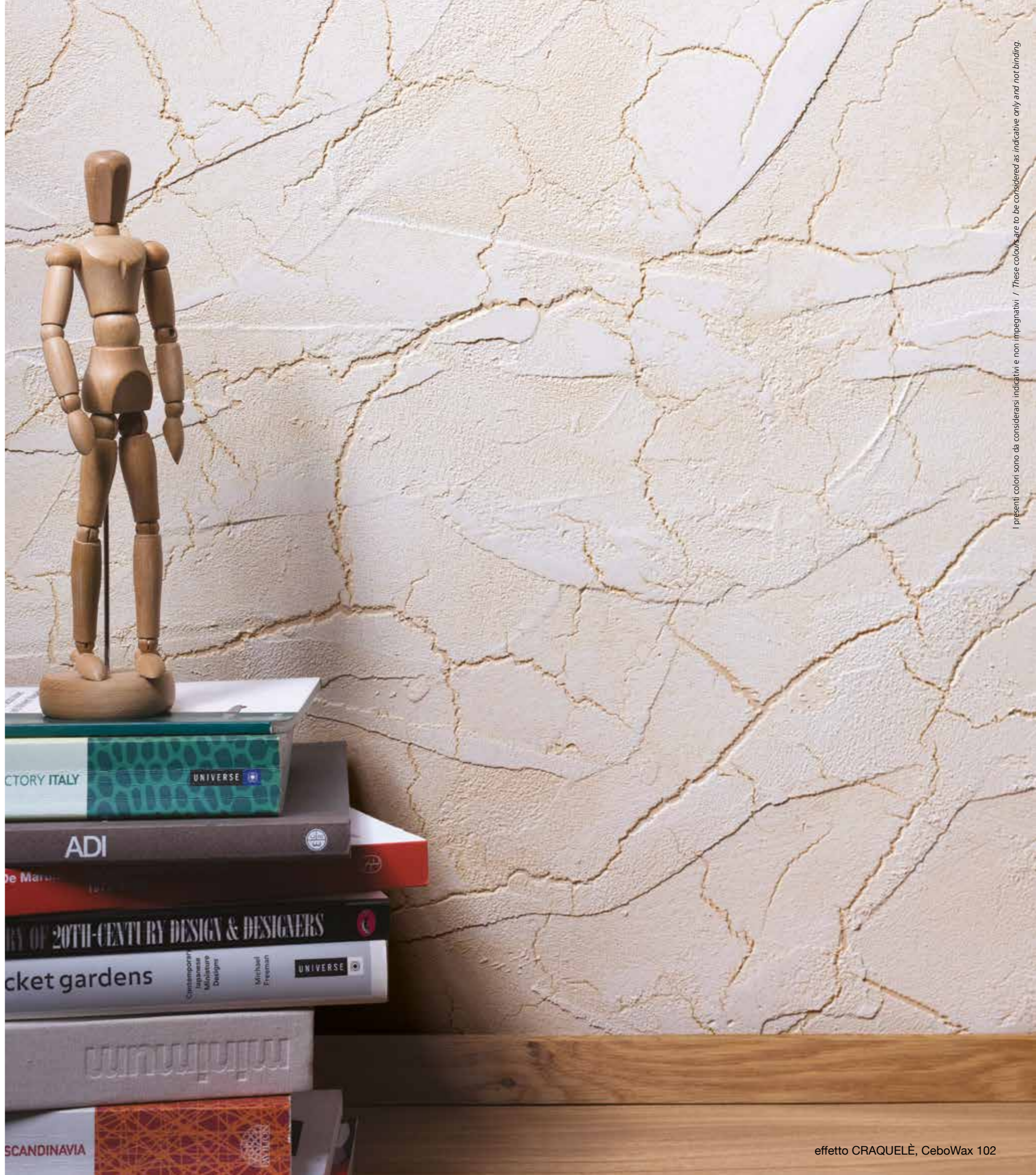
la delicata sorpresa del movimento
the delicate essence of movement

Gli effetti velati di opaca consistenza di CeboWax donano alle pareti delicate sfumature e senso di profondità, per atmosfere di grande impatto.

Matt glazing decorations made with CeboWax enhance the wall making you experience the feeling of depth.

Soft shades create a sublime, yet impressive atmosphere.





I presenti colori sono da considerarsi indicativi e non impegnativi / These colours are to be considered as indicative only and not binding.

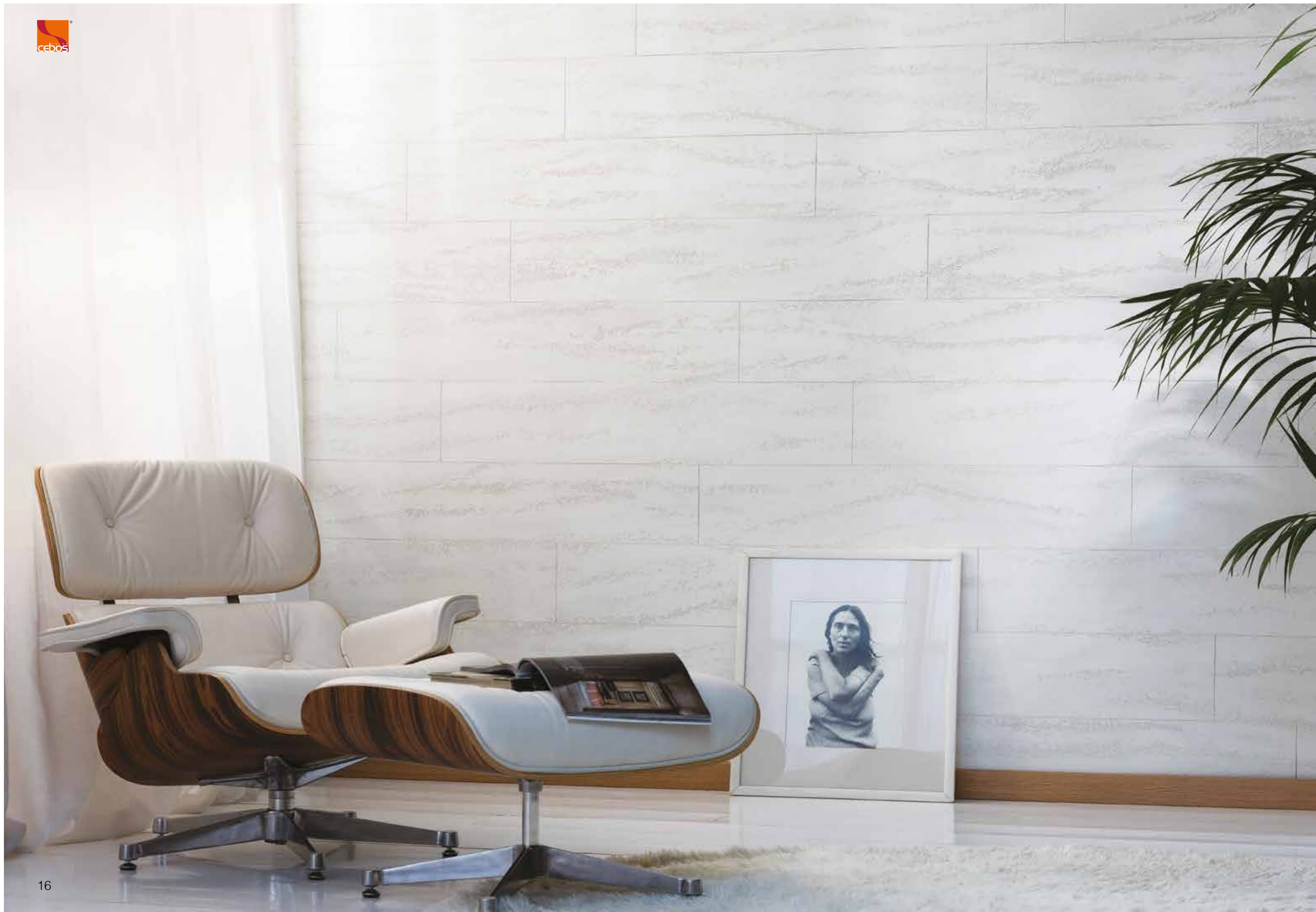




effetto DESIGN rilievo art. 101, CeboWax 124



effetto DESIGN rilievo art. 102, CeboWax 125





METALLICI

dinamismo e diversità si esprimono in brillante lucentezza
dynamism and individuality find their expression with vivid brightness

Le nuance metalliche di CeboStyle Antico
seguono il movimento delle superfici in seducenti
contrasti di luce, per una diversa interpretazione materica.

*CeboStyle Antico metallic shades fill the surface
with slightly moving light contrasts,
giving birth to a different interpretation of texture.*





I present color sources, considerarsi indicative non impegnativi. These colours are to be considered as indicative only and not binding.





effetto DRAFT, C. A. Aluminium 221 + Aluminium



effetto ONDA, C. A. Silver 124/4





effetto ONDA, C. A. Silver 252/8



effetto ONDA, C. A. Silver 252/1



effetto ONDA, C. A. Silver 253/8



effetto ONDA, C. A. Silver 253/1



effetto ONDA, C. A. Silver 233/8



effetto ONDA, C. A. Silver 233/1



effetto ONDA, C. A. Silver 255/8



effetto ONDA, C. A. Silver 255/1



effetto ONDA, C. A. Silver 247/8



effetto ONDA, C. A. Silver 247/1



effetto ONDA, C. A. Silver 104/8



effetto ONDA, C. A. Silver 104/1



effetto ONDA, C. A. Silver 224/8



effetto ONDA, C. A. Silver 224/1



effetto ONDA, C. A. Silver 223/8



effetto ONDA, C. A. Silver 223/1



effetto ONDA, C. A. Silver 122/8



effetto ONDA, C. A. Silver 122/1



effetto ONDA, C. A. Silver 116/8



effetto ONDA, C. A. Silver 116/1



effetto ONDA, C. A. Silver 120/8



effetto ONDA, C. A. Silver 120/1



effetto ONDA, C. A. Silver 121/8



effetto ONDA, C. A. Silver 121/1



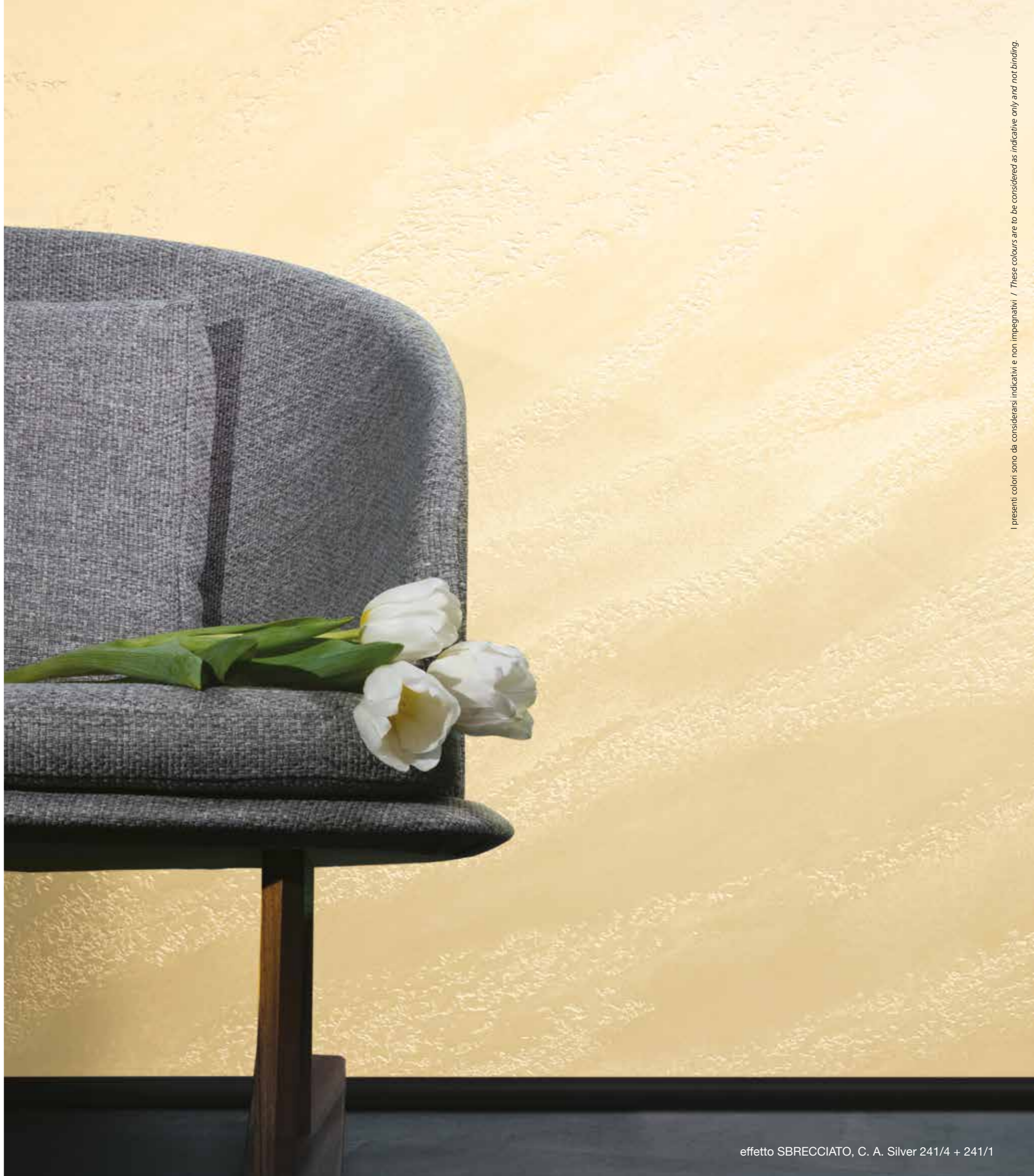




effetto SBRECCIATO, C. A. Light Gold + Copper

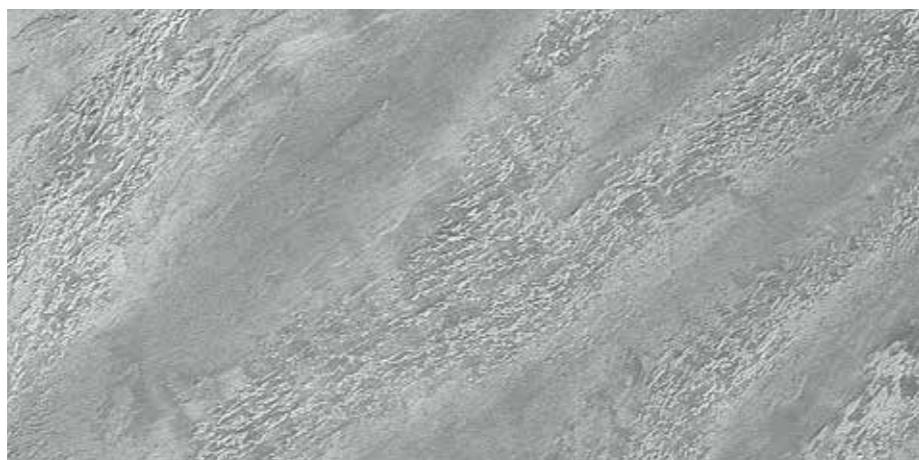


effetto SBRECCIATO, C. A. Star Black + Silver





effetto SBRECCIATO, C. A. Silver 221/8 + 221/1



effetto SBRECCIATO, C. A. Silver 257/8 + 257/1



effetto SBRECCIATO, C. A. Silver 125/8 + 125/1



effetto SBRECCIATO, C. A. Silver 124/8 + 124/1



effetto SBRECCIATO, C. A. Silver 258/8 + 258/1



effetto SBRECCIATO, C. A. Silver 261/8 + 261/1



effetto SBRECCIATO, C. A. Silver 248/8 + 248/1



effetto SBRECCIATO, C. A. Silver 229/8 + 229/1







effetto DESIGN art. 105, C. A. Ruby Red



effetto DESIGN art. 104, C. A. Silver 261/1



NEOCLASSICO

un eterno contemporaneo in armonia con il fluire del tempo
timeless modernity in harmony with the flow of time

Le soluzioni creative degli stencil CeboDesign,
per infinite combinazioni di disegni e colore.

*Creative stencil solutions of CeboDesign
for endless combinations of patterns and colours.*









effetto DESIGN liscio art. 201, CeboArt Model T + Lux F + Lux T nei col.254



effetto DESIGN liscio art. 207, CeboArt Model T + Lux F + Lux T nei col. 223



effetto DESIGN liscio art. 208, CeboArt Model T + Lux F + Lux T nei col.116



effetto DESIGN liscio art. 209, CeboArt Model T + Lux F + Lux T nei col. 224



effetto DESIGN liscio art. 203, CeboArt Model T + Lux F + Lux T nei col. 248



effetto DESIGN liscio art. 204, CeboArt Model T + Lux F + Lux T nei col. 229



effetto DESIGN liscio art. 206, CeboArt Model T + Lux F + Lux T nei col. 258



effetto DESIGN liscio art. 205, CeboArt Model T + Lux F + Lux T nei col. 252



PARETI D'AUTORE

vivace nel pensare e nel modo di vivere
joyous way of thinking and living

Il perfetto connubio fra tecnica ed estro esplose in pareti
che diventano decorazioni o dettagli pregiati.

*Technical skill and passionate fantasy explode
and fill the wall with highly decorative effects.*







I presenti colori sono da considerarsi indicativi e non impegnativi / These colours are to be considered as indicative only and not binding.





I presenti colori sono da considerarsi indicativi e non impegnativi / These colours are to be considered as indicative only and not binding.





parete effetto NIAGARA, CeboArt Model 247 F + 261 T + 254 M + bianco



parete effetto NIAGARA, CeboArt Model 253 F + 254 M + 125 M + bianco





parete effetto NIAGARA, CeboArt Model 224 T + 123 M + 257 T + bianco



parete effetto NIAGARA, CeboArt Model 223 T + 122 M + 116 M + bianco



CeboArt Model



Rivestimento decorativo materico a base calce per interni, che consente di eseguire lavorazioni classiche ed uniformi o soluzioni innovative destrutturate e materiche.

Preparazione supporti

Sono idonei tutti i fondi a gesso, a calce, a civile. Verificare che i fondi siano perfettamente puliti, asciutti e uniformi nell'aspetto e nell'assorbimento.

CeboFix R: fissativo pigmentato traspirante, contenente farina di quarzo. CeboFix R si applica in una o due mani, fino a completa copertura del fondo, con rullo di pelo corto.

MONOCROMATICI

Effetto SBRECCIATO

Applicare **CeboArt Model colorato** in senso diagonale e in uno spessore omogeneo, utilizzando il lato dentato del frattone in acciaio Shark (A/55); successivamente ripassare la superficie utilizzando i lati lisci dello stesso frattone fino ad ottenere un susseguirsi di striature lisce e diagonali di diverse dimensioni. A prodotto ancora umido tamponare o rigare con l'attrezzo CeboSign (A/35) in maniera irregolare, sempre rispettando il senso della lavorazione. Prima della completa essiccazione lisciare la superficie con il frattone in acciaio inox (A/39-A/40), schiacciando leggermente le parti in rilievo. Nel caso il prodotto si presenti troppo asciutto, inumidire con acqua nebulizzata.

Effetto ONDA

Applicare **CeboArt Model colorato** in senso verticale o orizzontale in uno spessore omogeneo, utilizzando il lato dentato del frattone in acciaio Shark (A/55); successivamente lisciare il prodotto utilizzando i lati lisci dello stesso frattone. A prodotto ancora umido, lavorare la superficie con il frattone in Pvc "Onda 4" (A/56), seguendo il senso orizzontale o verticale prescelto. Prima della completa essiccazione, ripassare la superficie allo scopo di schiacciare leggermente le parti in rilievo. Nel caso il prodotto si presenti troppo asciutto, inumidire con acqua nebulizzata.

Effetto SPATOLATO

Applicare **CeboArt Model colorato** con frattone in acciaio inox (A/39-A/40), in uno spessore omogeneo: realizzare quindi l'effetto estetico desiderato lavorando col frattone a spatolate incrociate e irregolari. Prima della completa essiccazione, ripassare la superficie allo scopo di schiacciare leggermente le parti in rilievo. Nel caso il prodotto si presenti troppo asciutto, inumidire con acqua nebulizzata.

CeboWax

Finitura **trasparente** che consente di proteggere e rendere idrorepellente la superficie mantenendone la traspirabilità. CeboWax, diluita massimo al 30% con acqua, si applica procedendo dal basso verso l'alto con spugna sintetica (A/4) in una o due mani su CeboArt Model completamente asciutto.

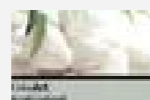
CeboFlow

Protettivo all'acqua trasparente e idrorepellente a base di polimeri fluorurati. Si applica a pennello, in una mano, fino a completa saturazione della superficie. Procedere nell'applicazione dal basso verso l'altro per evitare colature.

Preparazione delle tinte:

CeboArt Model	CeboKit		
	T	M	F
20 Kg	100 ml	200 ml	400 ml
5 Kg	25 ml	50 ml	100 ml

Per riferimento colori vedi cartella: **CeboArt, le calci naturali**



VELATURE

Effetto CRAQUELÈ

Applicare a rullo CeboFix R colorato nella tinta prescelta, che determinerà il colore delle crepe. A essiccazione avvenuta di CeboFix R applicare a pennellate incrociate CeboBreak in una mano, fino a completa saturazione della superficie che, una volta asciutta, dovrà risultare traslucida. Dopo un minimo di 4 ed un massimo di 24 ore applicare **CeboArt Model bianco** con frattone in acciaio inox (A/39-A/40), in uno spessore omogeneo: realizzare quindi l'effetto estetico desiderato lavorando col frattone a spatolate incrociate e irregolari e attendere la formazione delle crepe. Prima della completa essiccazione, ripassare la superficie allo scopo di schiacciare leggermente le parti in rilievo.

Effetto DESIGN Rilievo

Applicare una prima mano di **CeboArt Model bianco** rasando e lisciando la superficie con il frattone in acciaio inox (A/39-A/40); a essiccazione avvenuta, fissare lo stencil al muro con del nastro adesivo in carta e procedere con la stesura di una seconda mano di CeboArt Model partendo dal bordo dello stencil verso il centro, facendo attenzione a non sporcare il retro. Successivamente affiancare un secondo stencil e procedere come sopra ripetendo l'operazione per le volte necessarie. Si raccomanda di staccare lo stencil a prodotto ancora umido, eventuali imperfezioni potranno essere carteggiate a superficie asciutta.

Effetto TIVOLI

Applicare **CeboArt Model bianco** in uno spessore omogeneo di 1-2 mm, utilizzando il lato dentato del frattone in acciaio Shark (A/55); successivamente lisciare il prodotto utilizzando i lati lisci dello stesso frattone. A prodotto ancora umido lavorare la superficie con l'apposito attrezzo CeboSign (A/35) per ricreare le caratteristiche venature della pietra. Per ottenere un effetto più naturale, procedere nella lavorazione in modo irregolare, evitando la ripetizione del disegno. Incidere la superficie con un punteruolo per riprodurre l'effetto a lastre. Prima della completa essiccazione del prodotto lisciare la superficie con il frattone, schiacciando leggermente le parti a rilievo. Nel caso il prodotto si presenti troppo asciutto, inumidire con acqua nebulizzata.

CeboWax

CeboWax, colorata e diluita massimo al 30% con acqua, si applica procedendo dal basso verso l'alto, con spugna sintetica (A/4) in una o due mani su CeboArt Model completamente asciutto.

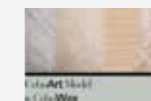
Coloritura CeboFix R per effetto Craquelé:

CeboFix R	CeboKit / 4
5 L	100 ml
1 L	20 ml

Preparazione delle tinte:

CeboWax	CeboKit
2,5 L	25 ml
1 L	10 ml

Per riferimento colori vedi cartella: **CeboArt Model e CeboWax**



METALLICI

Effetto CREATIVA

Applicare **CeboArt Model bianco** con frattone in acciaio inox (A/39-A/40) in uno spessore omogeneo e abbondante. A prodotto ancora umido, lavorare la superficie con l'apposito frattone "Sahara" (A/64), creando il disegno prescelto. Prima della completa essiccazione, ripassare la superficie allo scopo di schiacciare leggermente le parti in rilievo. Nel caso il prodotto si presenti troppo asciutto, inumidire con acqua nebulizzata.

Effetto DRAFT

Applicare **CeboArt Model bianco** con frattone in acciaio inox (A/39-A/40) in maniera non uniforme, variando il senso di applicazione; a prodotto ancora fresco creare delle incisioni irregolari sulla superficie utilizzando l'apposito attrezzo CeboSign (A/35). Prima della completa essiccazione lisciare la superficie con il frattone, schiacciando leggermente le parti in rilievo; nel caso il prodotto si presenti troppo asciutto, inumidire con acqua nebulizzata.

Effetto ONDA

Applicare **CeboArt Model bianco** in senso verticale o orizzontale in uno spessore omogeneo, utilizzando il lato dentato del frattone in acciaio Shark (A/55); successivamente lisciare il prodotto utilizzando i lati lisci dello stesso frattone. A prodotto ancora umido, lavorare la superficie con il frattone in Pvc "Onda 4" (A/56), seguendo il senso orizzontale o verticale prescelto. Prima della completa essiccazione, ripassare la superficie allo scopo di schiacciare leggermente le parti in rilievo. Nel caso il prodotto si presenti troppo asciutto, inumidire con acqua nebulizzata.

Effetto ZEFFIRO

Applicare **CeboArt Model bianco** in una mano in senso orizzontale o verticale, utilizzando il lato dentato del frattone Shark (A/55), in uno spessore omogeneo, avendo cura di lisciarlo successivamente sempre con il frattone Shark ma dal lato liscio. Si consiglia di procedere nella stesura e conseguente lavorazione a fasce di circa 1 metro. Rigare la superficie nella direzione prescelta (orizzontale o verticale) con l'attrezzo CeboSign (A/35); prima della completa essiccazione ripassare la superficie allo scopo di schiacciare leggermente le parti in rilievo. Nel caso il prodotto si presenti troppo asciutto, inumidire con acqua nebulizzata.

Effetto SBRECCIATO

Applicare **CeboArt Model bianco** in senso diagonale e in uno spessore omogeneo, utilizzando il lato dentato del frattone in acciaio Shark (A/55); successivamente ripassare la superficie utilizzando i lati lisci dello stesso frattone fino ad ottenere un susseguirsi di striature lisce e diagonali di diverse dimensioni. A prodotto ancora umido tamponare o rigare con l'attrezzo CeboSign (A/35) in maniera irregolare, sempre rispettando il senso della lavorazione. Prima della completa essiccazione lisciare la superficie con il frattone in acciaio inox (A/39-A/40), schiacciando leggermente le parti in rilievo. Nel caso il prodotto si presenti troppo asciutto, inumidire con acqua nebulizzata.

Effetto COCCODRILLO

Applicare **CeboArt Model bianco** in senso verticale o orizzontale in uno spessore omogeneo, utilizzando il lato dentato del frattone in acciaio Shark (A/55); successivamente lisciare il prodotto utilizzando i lati lisci dello stesso frattone. A prodotto ancora umido, lavorare la superficie con l'apposito Rullo Coccodrillo (A/61-A/62) seguendo il senso orizzontale o verticale prescelto. Prima della completa essiccazione, ripassare la superficie allo scopo di schiacciare leggermente le parti in rilievo. Nel caso il prodotto si presenti troppo asciutto, inumidire con acqua nebulizzata.

Effetto DESIGN Rilievo

Applicare una prima mano di **CeboArt Model bianco** rasando e lisciando la superficie con il frattone in acciaio inox (A/39 -A/40); a essiccazione avvenuta, fissare lo stencil al muro con del nastro adesivo in carta e procedere con la stesura di una seconda mano di CeboArt Model partendo dal bordo dello stencil verso il centro, facendo attenzione a non sporcare il retro. Successivamente affiancare un secondo stencil e procedere come sopra ripetendo l'operazione per le volte necessarie. Si raccomanda di staccare lo stencil a prodotto ancora umido, eventuali imperfezioni potranno essere carteggiate a superficie asciutta.

CeboStyle Antico - Finitura acrilica metallica

A completa essiccazione di CeboArt Model, applicare la prima mano di CeboStyle Antico con il pennello CeboSi da 4" (A/27), seguendo il senso del disegno e sfumare la superficie appena trattata con spugna sintetica (A/4). Applicare con spugna sintetica la seconda mano o tinta di CeboStyle Antico (possibilità di diluizione al 20% con acqua) nelle venature o sulle parti a rilievo in modo da evidenziare l'effetto desiderato.

Preparazione delle tinte:

Silver	CeboKit			Basi	CeboKit
	/1	/4	/8		
5 L	25 ml	100 ml	2x100 ml	2,5 L	25 ml
2,5 L	12,5 ml	2x25 ml	100 ml	1 L	10 ml
1 L	5 ml	20 ml	40 ml		

Per riferimento colori vedi cartella: **CeboStyle Antico**





NEOCLASSICO

Effetto DESIGN Liscio

Applicare una prima mano di **CeboArt Model colorato in tinta T** rasando e lisciando la superficie con il frattone in acciaio inox (A/39-A/40); a essiccazione avvenuta, fissare lo stencil al muro con del nastro adesivo in carta e procedere con la stesura a rullino di **CeboArt Lux colorato in tinta F** (diluito al 10-15% con acqua) facendo attenzione a non sporcare il retro. Successivamente spostare lo stencil a fianco rispettando il rapporto di disegno e procedere come sopra ripetendo l'operazione per le volte necessarie. Eventuali imperfezioni potranno essere schiacciate con un frattone in acciaio inox a prodotto ancora umido oppure carteggiate a superficie asciutta.

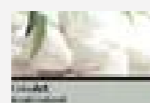
Su CeboArt Model, perfettamente asciutto e privo di polvere, applicare una prima mano di **CeboArt Lux colorato in tinta T**, con frattone in acciaio inox (A/39-A/40). Quando il prodotto risulterà asciutto in superficie (circa 3-4 ore) applicare la seconda mano. Si raccomanda, in entrambe le mani, di applicare uno strato sottile di prodotto. Successivamente, quando la parete inizierà ad asciugare, ripassare la superficie con il frattone in acciaio inox pulito per completare la lucidatura.

Nota bene: la colorazione dei prodotti dell'effetto sopra descritto prevede lo stesso colore in tonalità diverse.

Preparazione delle tinte:

CeboArt Model	T	CeboArt Lux	T	F
20 Kg	100 ml	5 L	25 ml	100 ml
5 Kg	25 ml	1 L	5 ml	20 ml

Per riferimento colori vedi cartella: CeboArt, le calci naturali



PARETI D'AUTORE

Effetto DESIGN Retrò

Applicare una prima mano di **CeboArt Model bianco** rasando e lisciando la superficie con il frattone in acciaio inox (A/39 -A/40); a essiccazione avvenuta, fissare lo stencil al muro con del nastro adesivo in carta e procedere con la stesura di una seconda mano di CeboArt Model partendo dal bordo dello stencil verso il centro, facendo attenzione a non sporcare il retro. Procedere in parete con un disegno alternato e casuale, lasciando delle aree libere che verranno successivamente riempite con una seconda di CeboArt Model bianco. Prima della completa essiccazione lisciare la superficie con il frattone in acciaio, schiacciando leggermente le parti in rilievo. Nel caso il prodotto si presenti troppo asciutto, inumidire con acqua nebulizzata. Trascorso il necessario tempo di essiccazione, procedere con l'applicazione delle finiture.

Effetto CREATIVA: vedi descrizione nei capitoli precedenti.

Effetto SBRECCIATO: vedi descrizione nei capitoli precedenti.

Effetto NIAGARA

Applicare con frattone in acciaio inox (A/39-A/40) **CeboArt Model colorato nelle tinte scelte + il bianco** a spatolate verticali, avendo cura di alternare i vari colori per creare il disegno desiderato. Si raccomanda di lasciare la quantità di materiale necessario al disegno lisciandolo successivamente prima della completa essiccazione, cercando di tenere il più possibile separate le tinte. Nella lisciatura finale, se il prodotto si presenta troppo asciutto, inumidire con acqua nebulizzata. E' possibile proteggere ulteriormente la superficie con **CeboWax trasparente**.

prodotto	utilizzo	diluizione (acqua)	resa teorica	essiccazione	colorazione
CeboFix R	int./est.	20-30%	10-12 m ² /L	min. 24 h	bianco
CeboBreak	interni	pronto all'uso	10-12 m ² /L	min. 4 h / max 24 h	trasparente
CeboArt Model	interni	pronto all'uso	0,7-1 m ² /kg	min. 24 h	bianco e CeboKit e CCS
CeboArt Lux	interni	pronto all'uso	5 m ² /L	min. 24 h	CeboKit e CCS
CeboStyle Antico	interni	pronto all'uso	8-10 m ² /L	4-6 h	CeboKit e CCS
CeboWax	interni	30%	12-14 m ² /L	4-6 h	CeboKit e CCS
CeboFlow	int./est.	pronto all'uso	10 m ² /L	4-6 h	trasparente

Dovendo preparare più confezioni della stessa tinta, è consigliabile utilizzare prodotti e coloranti dello stesso lotto di produzione.



Frattoni SHARK / SHARK Steel Trowel

cod. A/55 - cm 10x24



Frattoni Acciaio Inox / Stainless steel Trowel

cod. A/39 - cm 8x20
cod. A/40 - cm 10x24



Spugna sintetica mezzaluna / Synthetic rounded sponge

cod. A/4 - cm 7,5x16,5



Attrezzo CeboSign / CeboSign decorative tool

cod. A/35 - cm 12X12
cod. A/36 - cm 12X20



Pennello CeboSi / CeboSi paintbrush

cod. A/26 - 2,5"
cod. A/27 - 4"



Frattoni ONDA "4" / ONDA "4" Trowel

cod. A/56 - cm 11x28



Frattoni Sahara / Sahara Trowel

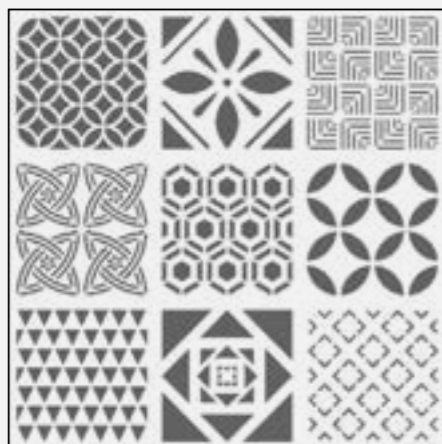
cod. A/64 - cm 28x12



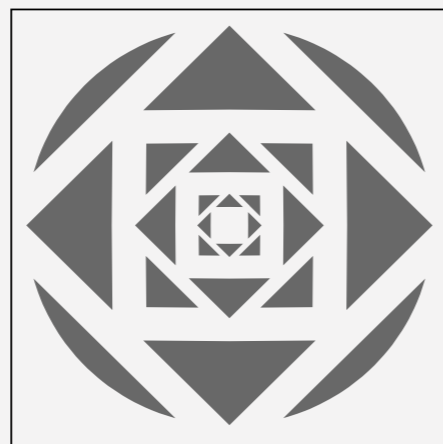
Rullo Coccodrillo / Coccodrillo Roller

cod. A/61 - cm 25
cod. A/62 - cm 10

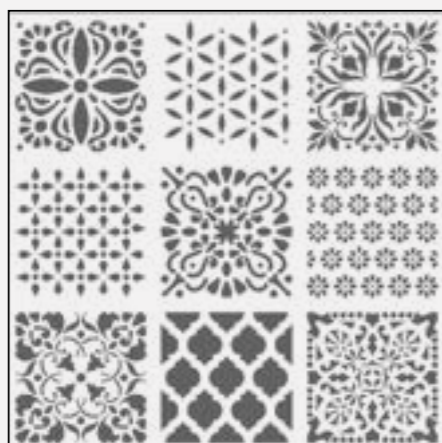




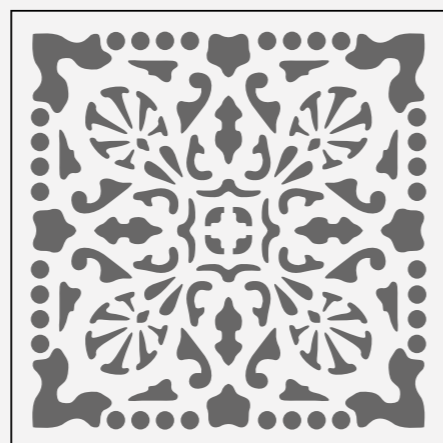
Rilievi moderni 1
f.to stencil cm. 60x60
cod. 101



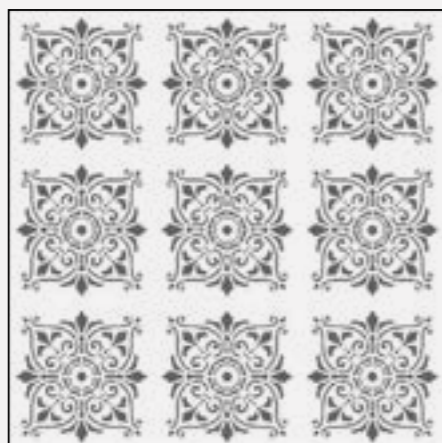
Rilievi moderni 2
f.to stencil cm. 60x60
cod. 104



Rilievi classici 1
f.to stencil cm. 60x60
cod. 102



Rilievi classici 2
f.to stencil cm. 60x60
cod. 105



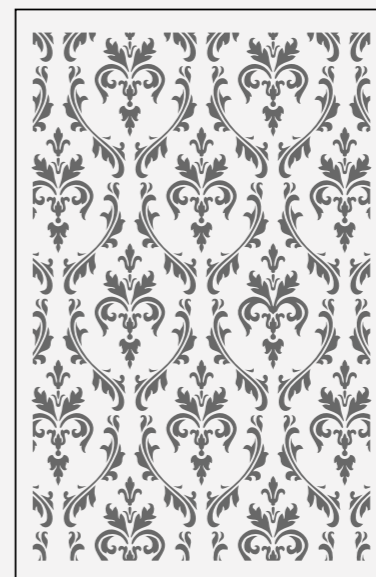
Rilievi floreali 1
f.to stencil cm. 60x60
cod. 103



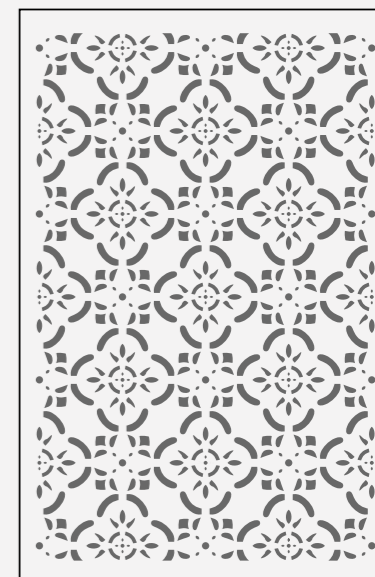
Rilievi floreali 2
f.to stencil cm. 60x60
cod. 106



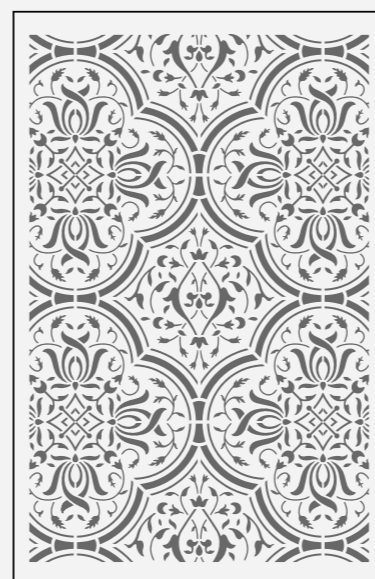
f.to stencil cm. 60x90
cod. 201



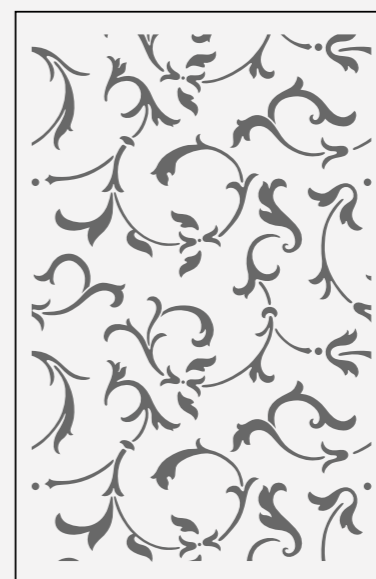
f.to stencil cm. 60x90
cod. 202



f.to stencil cm. 60x90
cod. 203



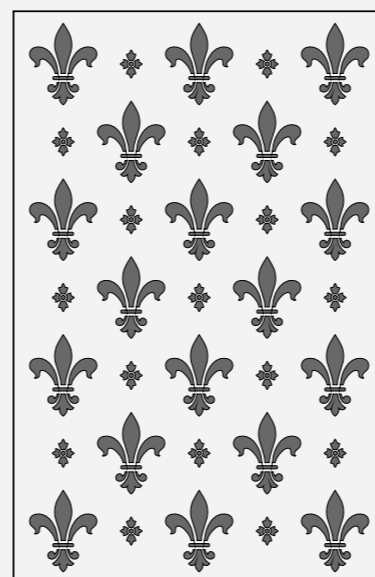
f.to stencil cm. 60x90
cod. 204



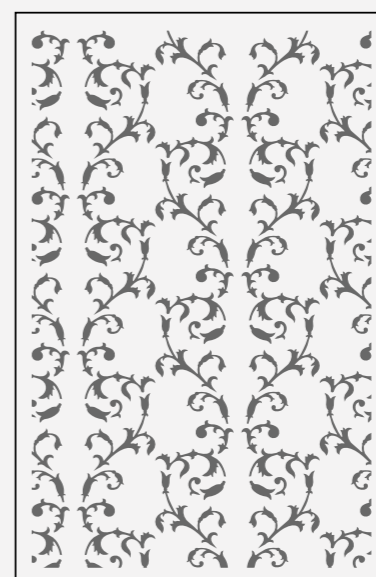
f.to stencil cm. 60x90
cod. 205



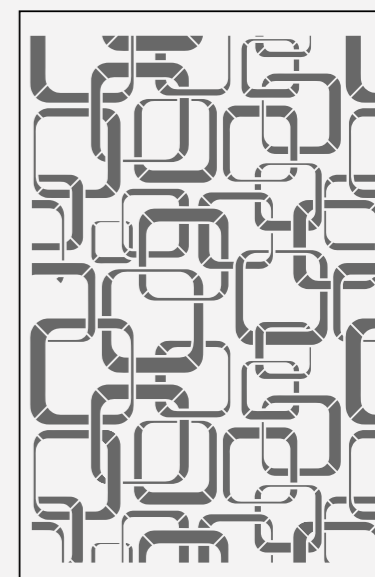
f.to stencil cm. 60x90
cod. 206



f.to stencil cm. 60x90
cod. 207



f.to stencil cm. 60x90
cod. 208




f.to stencil cm. 60x90
cod. 209





Cebos Color srl
Sistemi decorativi murali
info@cebos.it
www.ceboscolor.it



 prodotto italiano

