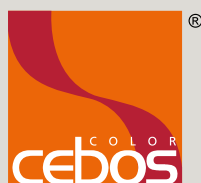




MODEL Art

interpreta il vivere contemporaneo

Volume 2



MODEL Art

interpreta il vivere contemporaneo
the contemporary way of living

Sensazioni materiche e varianti cromatiche
si fondono in una Collezione di Effetti dall'anima classica
ma dall'approccio contemporaneo,
per celebrare un nuovo modo di abitare.

*Texture sensations and chromatic variations blend together giving birth
to a collection of decorative effects that are both classic and contemporary.
We celebrate a new way of living.*

Volume 2



MONO e MULTICROMATICI
pag. 4-13



VELATURE
pag. 14-27

MODEL Art

interpreta il vivere contemporaneo
the contemporary way of living



METALLICI
pag. 28-55



NEOCLASSICI
pag. 56-61



I MAESTRI DELLA
DECORAZIONE
pag. 68-84



MONO e MULTICROMATICI

il perfetto equilibrio tra la purezza della materia e il suo colore
a perfect balance between the purity of matter and its colour

L'eterna essenza della calce di CeboArt Model
presentata nella più semplice delle forme.

*CeboArt Model timeless essence is presented
in the most simple of forms.*



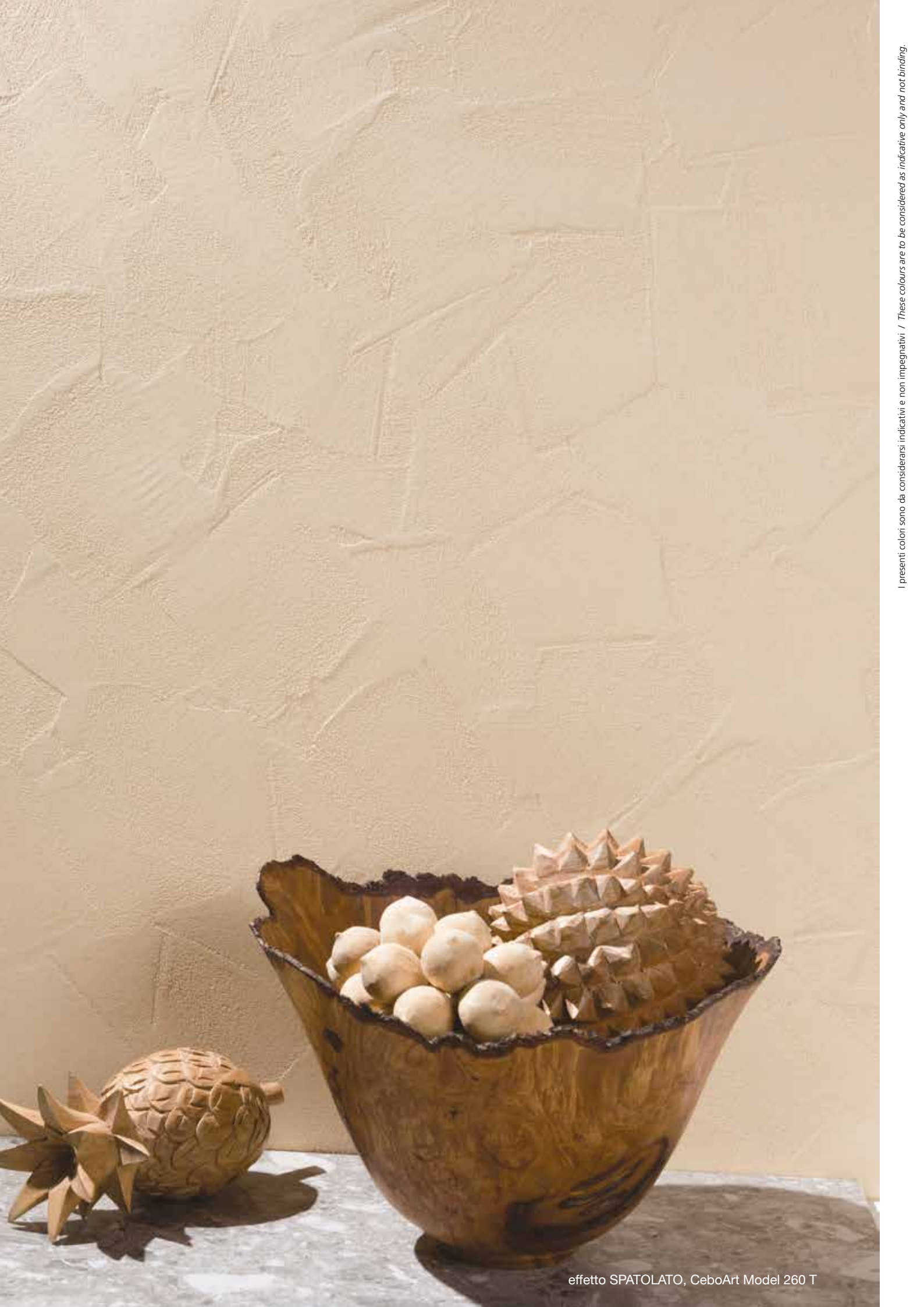


effetto SBRECCIATO, CeboArt Model 116 T



I presenti colori sono da considerarsi indicativi e non impegnativi / These colours are to be considered as indicative only and not binding.





I presenti colori sono da considerarsi indicativi e non impegnativi / These colours are to be considered as indicative only and not binding.



effetto NIAGARA, CeboArt Model 116 T + 221 F + 229 F + 223 F + bianco



I presenti colori sono da considerarsi indicativi e non impegnativi / These colours are to be considered as indicative only and not binding.

effetto NIAGARA, CeboArt Model 253 F + 254 F + 125 M + bianco



effetto NIAGARA, CeboArt Model 247 F + 261 T + 254 M + bianco



I presenti colori sono da considerarsi indicativi e non impegnativi / These colours are to be considered as indicative only and not binding.



VELATURE

la delicata sorpresa del movimento
the delicate essence of movement

Gli effetti velati di opaca consistenza di CeboWax donano alle pareti delicate sfumature e senso di profondità, per atmosfere di grande impatto.

Matt glazing decorations made with CeboWax enhance the wall making you experience the feeling of depth.

Soft shades create a sublime, yet impressive atmosphere.







I presenti colori sono da considerarsi indicativi e non impegnativi / These colours are to be considered as indicative only and not binding.





I presenti colori sono da considerarsi indicativi e non impegnativi / These colours are to be considered as indicative only and not binding.



effetto DESIGN Retrò: CeboDesign art. 102/203/207, CeboWax 116 + 252 + 254



effetto DESIGN Retrò: CeboDesign art. 201, CeboWax 115 + 261





I presenti colori sono da considerarsi indicativi e non impegnativi / These colours are to be considered as indicative only and not binding.



effetto DESIGN Annegato: CeboDesign art. 208, CeboWax 106



I presenti colori sono da considerarsi indicativi e non impegnativi / These colours are to be considered as indicative only and not binding.





I presenti colori sono da considerarsi indicativi e non impegnativi / These colours are to be considered as indicative only and not binding.



METALLICI

dinamismo e diversità si esprimono in brillante lucentezza
dynamism and individuality find their expression with vivid brightness

Le nuance metalliche di CeboStyle Antico
seguono il movimento delle superfici in seducenti
contrasti di luce, per una diversa interpretazione materica.

*CeboStyle Antico metallic shades fill the surface
with slightly moving light contrasts,
giving birth to a different interpretation of texture.*







I presenti colori sono da considerarsi indicativi e non impegnativi / These colours are to be considered as indicative only and not binding.

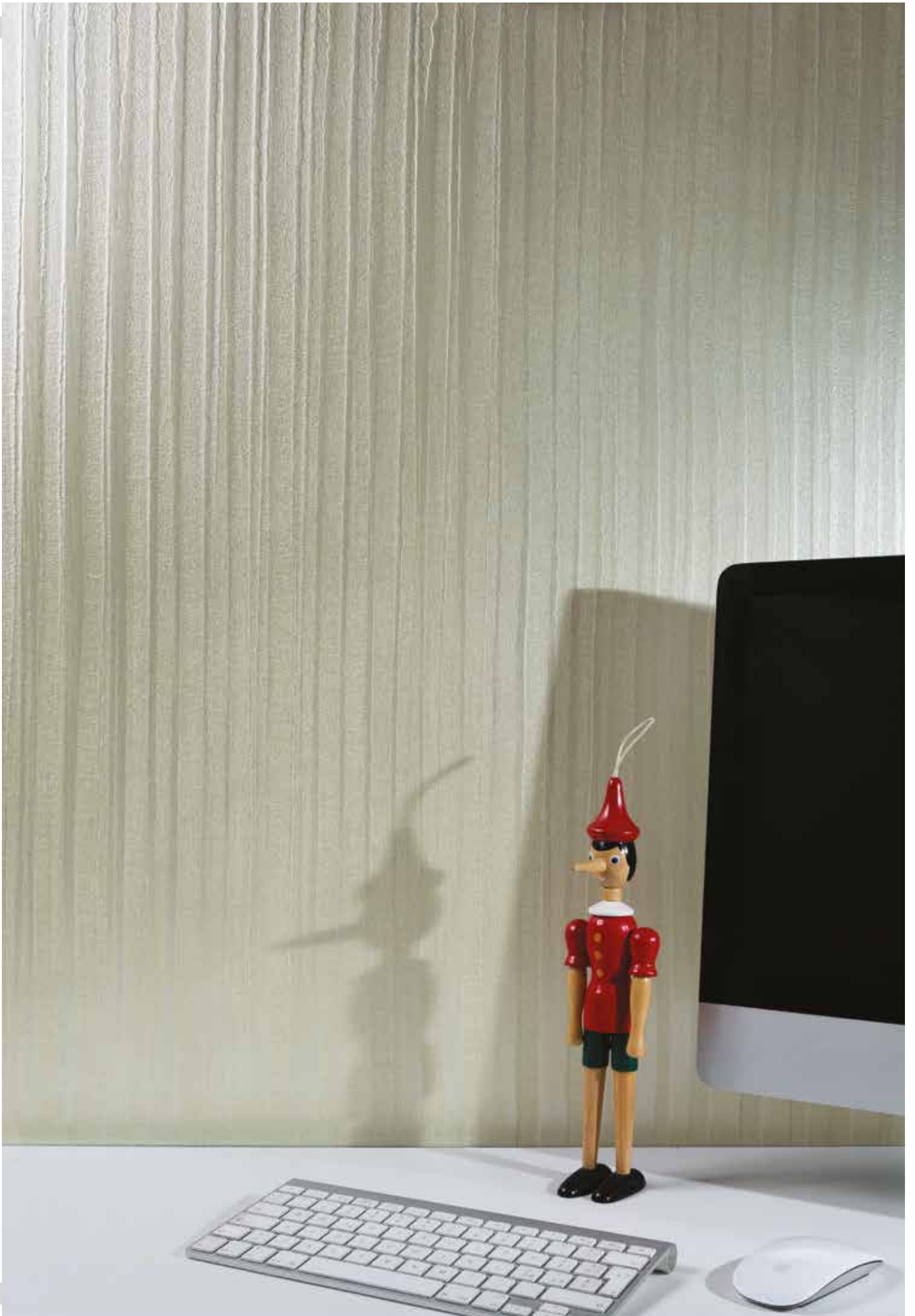




I presenti colori sono da considerarsi indicativi e non impegnativi / These colours are to be considered as indicative only and not binding.



effetto DRAFT, CeboStyle A. Aluminium 221 + Aluminium base



I presenti colori sono da considerarsi indicativi e non impegnativi / These colours are to be considered as indicative only and not binding.





I presenti colori sono da considerarsi indicativi e non impegnativi / These colours are to be considered as indicative only and not binding.



effetto ONDA, CeboStyle A. Silver 252/8



effetto ONDA, CeboStyle A. Silver 252/1



effetto ONDA, CeboStyle A. Silver 253/8



effetto ONDA, CeboStyle A. Silver 253/1



effetto ONDA, CeboStyle A. Silver 233/8



effetto ONDA, CeboStyle A. Silver 233/1



effetto ONDA, CeboStyle A. Silver 255/8



effetto ONDA, CeboStyle A. Silver 255/1



effetto ONDA, CeboStyle A. Silver 247/8



effetto ONDA, CeboStyle A. Silver 247/1



effetto ONDA, CeboStyle A. Silver 104/8



effetto ONDA, CeboStyle A. Silver 104/1



effetto ONDA, CeboStyle A. Silver 224/8



effetto ONDA, CeboStyle A. Silver 224/1



effetto ONDA, CeboStyle A. Silver 223/8



effetto ONDA, CeboStyle A. Silver 223/1



effetto ONDA, CeboStyle A. Silver 122/8



effetto ONDA, CeboStyle A. Silver 122/1



effetto ONDA, CeboStyle A. Silver 116/8



effetto ONDA, CeboStyle A. Silver 116/1



effetto ONDA, CeboStyle A. Silver 120/8



effetto ONDA, CeboStyle A. Silver 120/1



effetto ONDA, CeboStyle A. Silver 121/8



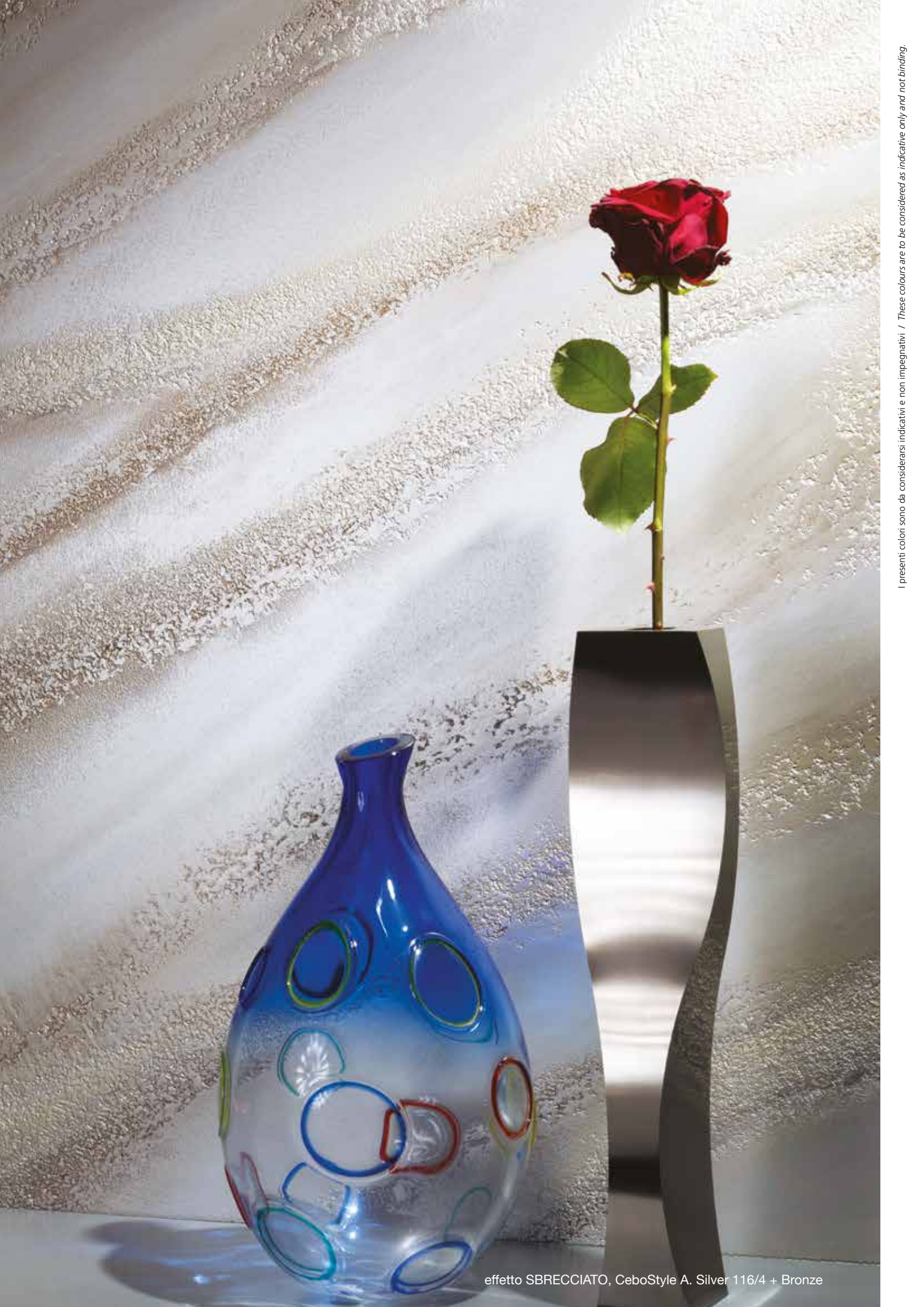
effetto ONDA, CeboStyle A. Silver 121/1





I presenti colori sono da considerarsi indicativi e non impegnativi / These colours are to be considered as indicative only and not binding.



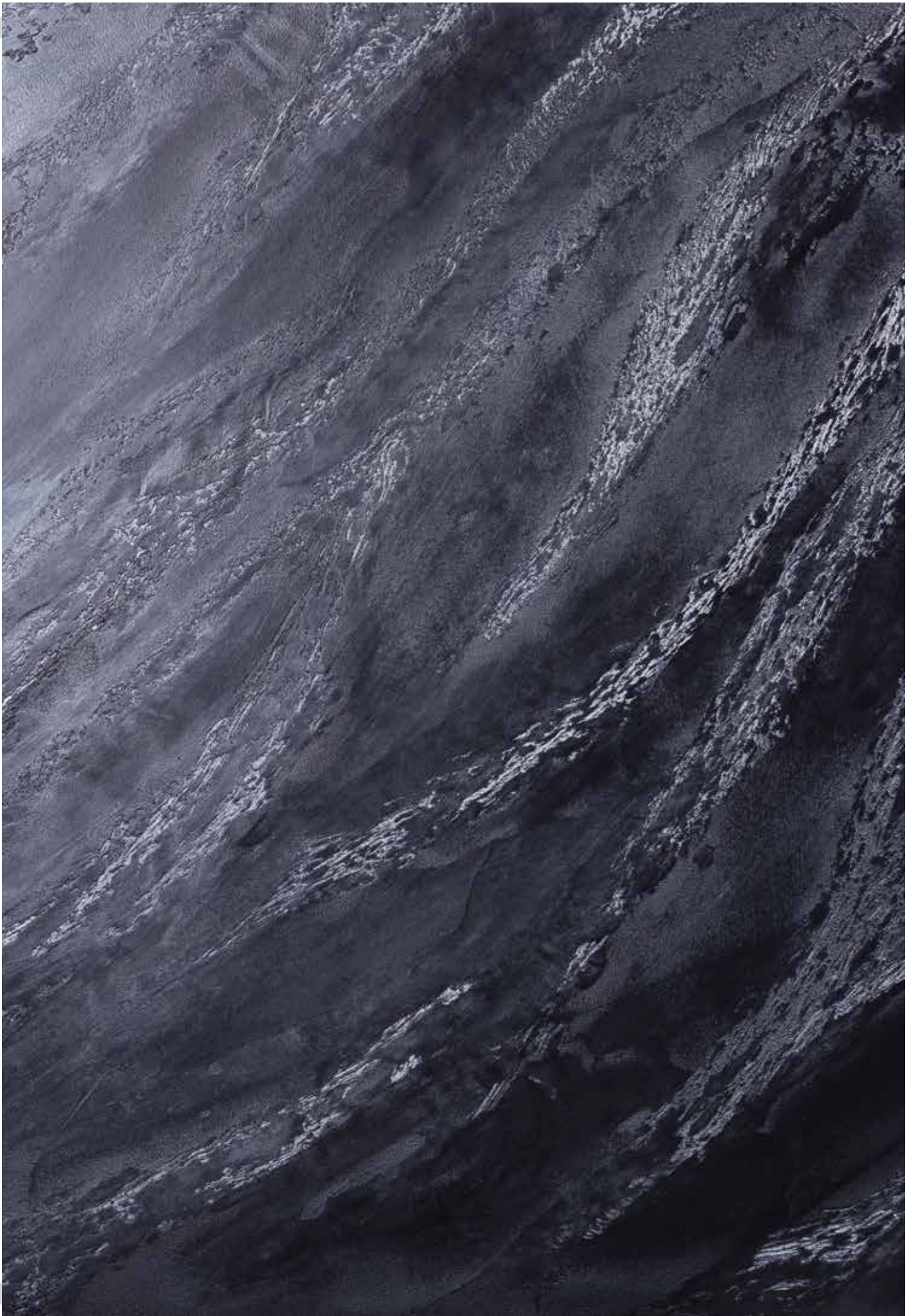


I presenti colori sono da considerarsi indicativi e non impegnativi / These colours are to be considered as indicative only and not binding.

effetto SBRECCIATO, CeboStyle A. Silver 116/4 + Bronze



effetto SBRECCIATO, CeboStyle A. Light Gold + Light Gold 227



I presenti colori sono da considerarsi indicativi e non impegnativi / These colours are to be considered as indicative only and not binding.



effetto SBRECCIATO, CeboStyle A. Silver 221/8 + 221/1



effetto SBRECCIATO, CeboStyle A. Silver 257/8 + 257/1



effetto SBRECCIATO, CeboStyle A. Silver 125/8 + 125/1



effetto SBRECCIATO, CeboStyle A. Silver 124/8 + 124/1



effetto SBRECCIATO, CeboStyle A. Silver 258/8 + 258/1



effetto SBRECCIATO, CeboStyle A. Silver 261/8 + 261/1



effetto SBRECCIATO, CeboStyle A. Silver 248/8 + 248/1



effetto SBRECCIATO, CeboStyle A. Silver 229/8 + 229/1



effetto COCCODRILLO, CeboStyle A. Star Black



effetto COCCODRILLO a riquadri, CeboStyle A. Silver 261/1 e 261/8





I presenti colori sono da considerarsi indicativi e non impegnativi / These colours are to be considered as indicative only and not binding.

effetto COCCODRILLO a righe, CeboStyle A. Silver 257/1 + Bronze





I presenti colori sono da considerarsi indicativi e non impegnativi / These colours are to be considered as indicative only and not binding.

effetto DESIGN Retrò: CeboDesign art. 106/201, CeboStyle A. Silver 231/1 su 254/4 e sui disegni CeboStyle A. Aluminium, Star Black, Gold



particolare effetto DESIGN Rilievo: CeboDesign art. 102/105, CeboStyle A. Silver 116/1



I presenti colori sono da considerarsi indicativi e non impegnativi / These colours are to be considered as indicative only and not binding.



NEOCLASSICI

un eterno contemporaneo in armonia con il fluire del tempo
timeless modernity in harmony with the flow of time

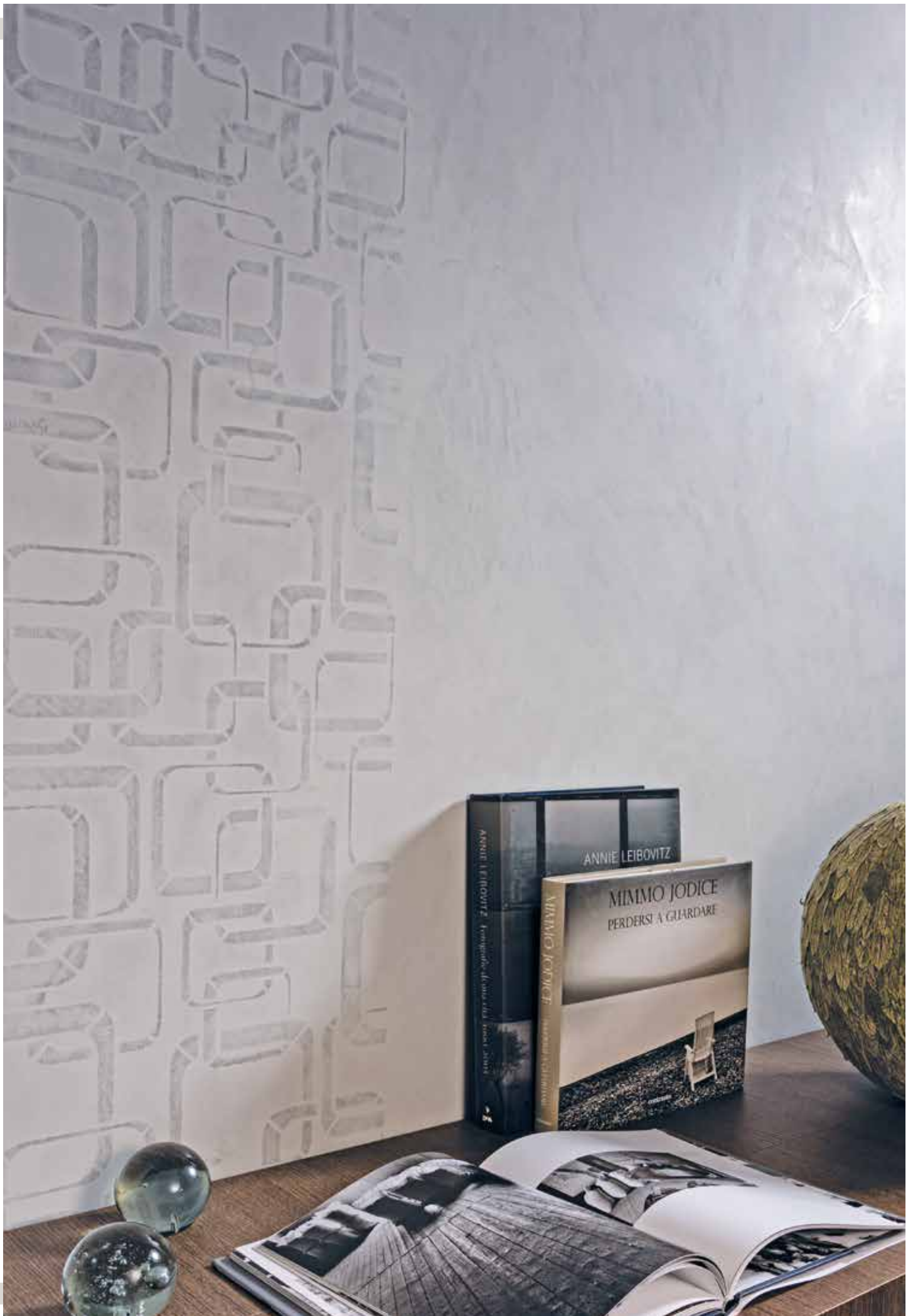
Le soluzioni creative degli stencil CeboDesign,
per infinite combinazioni di disegni e colore.

*Creative stencil solutions of CeboDesign
for endless combinations of patterns and colours.*





effetto DESIGN Liscio art. 201, CeboArt Model T + Lux F + Lux T nei col. 253



I presenti colori sono da considerarsi indicativi e non impegnativi / These colours are to be considered as indicative only and not binding.



effetto DESIGN Liscio art. 201,
CeboArt Model T + Lux F + Lux T nei col.254



effetto DESIGN Liscio art. 207,
CeboArt Model T + Lux F + Lux T nei col. 223



effetto DESIGN Liscio art. 208,
CeboArt Model T + Lux F + Lux T nei col.116



effetto DESIGN Liscio art. 209,
CeboArt Model T + Lux F + Lux T nei col. 224



effetto DESIGN Liscio art. 203,
CeboArt Model T + Lux F + Lux T nei col. 248



effetto DESIGN Liscio art. 204,
CeboArt Model T + Lux F + Lux T nei col. 229



effetto DESIGN Liscio art. 206,
CeboArt Model T + Lux F + Lux T nei col. 258



effetto DESIGN Liscio art. 205,
CeboArt Model T + Lux F + Lux T nei col. 252



Rivestimento decorativo materico a base calce per interni, che consente di eseguire lavorazioni classiche ed uniformi o soluzioni innovative destrutturate e materiche.

Preparazione supporti

Sono idonei tutti i fondi a gesso, a calce, a civile. Verificare che i fondi siano perfettamente puliti, asciutti e uniformi nell'aspetto e nell'assorbimento.

CeboFix R: fissativo pigmentato traspirante, contenente farina di quarzo. CeboFix R si applica in una o due mani, fino a completa copertura del fondo, con rullo di pelo corto.

MONO e MULTICROMATICI

Effetto SBRECCIATO

Applicare **CeboArt Model colorato** in senso diagonale e in uno spessore omogeneo, utilizzando il lato dentato del frattone in acciaio Shark (A/55); successivamente ripassare la superficie utilizzando i lati lisci dello stesso frattone fino ad ottenere un susseguirsi di striature lisce e diagonali di diverse dimensioni. A prodotto ancora umido tamponare o rigare con l'attrezzo CeboSign (A/35) in maniera irregolare, sempre rispettando il senso della lavorazione. Prima della completa essiccazione lisciare la superficie con il frattone in acciaio inox (A/39-A/40), schiacciando leggermente le parti in rilievo. Nel caso il prodotto si presenti troppo asciutto, inumidire con acqua nebulizzata.

Effetto ONDA

Applicare **CeboArt Model colorato** in senso verticale o orizzontale in uno spessore omogeneo, utilizzando il lato dentato del frattone in acciaio Shark (A/55); successivamente lisciare il prodotto utilizzando i lati lisci dello stesso frattone. A prodotto ancora umido, lavorare la superficie con il frattone in Pvc "Onda 4" (A/56), seguendo il senso orizzontale o verticale prescelto. Prima della completa essiccazione, ripassare la superficie allo scopo di schiacciare leggermente le parti in rilievo. Nel caso il prodotto si presenti troppo asciutto, inumidire con acqua nebulizzata.

Effetto SPATOLATO

Applicare **CeboArt Model colorato** con frattone in acciaio inox (A/39-A/40), in uno spessore omogeneo: realizzare quindi l'effetto estetico desiderato lavorando col frattone a spatolate incrociate e irregolari. Prima della completa essiccazione, ripassare la superficie allo scopo di schiacciare leggermente le parti in rilievo. Nel caso il prodotto si presenti troppo asciutto, inumidire con acqua nebulizzata.

Effetto NIAGARA

Applicare **CeboArt Model colorato nelle tinte scelte + il bianco** con frattone in acciaio inox (A/39-A/40), a spatolate verticali, avendo cura di alternare i vari colori per creare il disegno desiderato. Si raccomanda di lasciare la quantità di materiale necessario al disegno lasciandolo successivamente prima della completa essiccazione: se il prodotto si presenta troppo asciutto, inumidire con acqua nebulizzata.

CeboWax

Finitura trasparente all'acqua per interni, a base di cera d'api naturale e leganti selezionati, che consente di proteggere e rendere idrorepellente la superficie mantenendone la traspirabilità. CeboWax, diluita massimo al 30-40% con acqua, si applica procedendo dal basso verso l'alto con spugna sintetica (A/4) in una o due mani su CeboArt Model completamente asciutto.

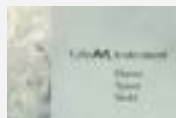
CeboTech

Finitura protettiva all'acqua a base di microemulsione acrilica, trasparente e satinata. Si applica, diluita con acqua nel rapporto 1:4, con spugna sintetica (A/4), procedendo dal basso verso l'alto per evitare colature. Nel caso si desideri una finitura più satinata e resistente, applicare una seconda mano di CeboTech, diluita con acqua nel rapporto 1:1.

Preparazione delle tinte:

CeboArt Model	T	CeboKit	
		M	F
20 Kg	100 ml	200 ml	400 ml
5 Kg	25 ml	50 ml	100 ml

Per riferimento colori vedi cartella: **CeboArt, le calce naturali**



VELATURE

Effetto CRAQUELÈ

Applicare a rullo **CeboFix R colorato** nella tinta prescelta, che determinerà il colore delle crepe. A essiccazione avvenuta di CeboFix R applicare a pennellate incrociate CeboBreak in una mano, fino a completa saturazione della superficie che, una volta asciutta, dovrà risultare traslucida. Dopo un minimo di 4 ed un massimo di 24 ore applicare **CeboArt Model bianco** con frattone in acciaio inox (A/39-A/40), in uno spessore omogeneo: realizzare quindi l'effetto estetico desiderato lavorando col frattone a spatolate incrociate e irregolari e attendere la formazione delle crepe. Prima della completa essiccazione, ripassare la superficie allo scopo di schiacciare leggermente le parti in rilievo.

Effetto DESIGN Retrò

Applicare una mano di **CeboArt Model bianco** rasando e lisciando la superficie con il frattone in acciaio inox (A/39-A/40). A essiccazione avvenuta, fissare lo stencil al muro con nastro adesivo in carta: applicare, in uno spessore massimo di 2 mm CeboArt Model, avendo cura di coprire uniformemente lo stencil, partendo dai lati verso il centro. Procedere in parete posizionando uno o più disegni in maniera casuale, lasciando delle parti libere che verranno successivamente lavorate col CeboArt Model. Prima della completa essiccazione lisciare la superficie con il frattone, schiacciando leggermente le parti in rilievo. Nel caso il prodotto si presenti troppo asciutto, inumidire con acqua nebulizzata. A essiccazione avvenuta procedere all'applicazione di CeboWax o CeboStyle Antico.

Nota bene: nel caso della combinazione con l'effetto CRAQUELÈ, vedere la descrizione del paragrafo precedente.

Effetto DESIGN Annegato

Sulla superficie preparata con CeboFix R, mettere a piombo e fissare lo stencil al muro con nastro adesivo in carta: applicare, con il frattone in acciaio inox (A/39-A/40), in uno spessore massimo di 2 mm, **CeboArt Model bianco** e coprire uniformemente il disegno dello stencil, avendo cura di mettere poco prodotto nei punti di sovrapposizione. Successivamente riposizionare lo stencil, rispettando il rapporto di disegno e procedere come sopra, ripetendo l'operazione per le volte necessarie. Prima della completa essiccazione lisciare la superficie con il frattone pulito e, a parete asciutta, carteggiare per eliminare eventuali imperfezioni o sbavature. Applicare con il frattone una seconda mano di CeboArt Model, lisciando e compattando il prodotto, per evidenziare e regolare il disegno. Nel caso il prodotto si presenti troppo asciutto, inumidire con acqua nebulizzata. A essiccazione avvenuta procedere all'applicazione di CeboWax.

Effetto TIVOLI

Applicare **CeboArt Model bianco** in uno spessore omogeneo di 1-2 mm, utilizzando il lato dentato del frattone in acciaio Shark (A/55): successivamente lisciare il prodotto utilizzando i lati lisci dello stesso frattone. A prodotto ancora umido lavorare la superficie con l'apposito attrezzo CeboSign (A/35) per ricreare le caratteristiche venature della pietra. Per ottenere un effetto più naturale, procedere nella lavorazione in modo irregolare, evitando la ripetizione del disegno. Incidere la superficie con un punteruolo per riprodurre l'effetto a lastre. Prima della completa essiccazione del prodotto lisciare la superficie con il frattone, schiacciando leggermente le parti a rilievo. Nel caso il prodotto si presenti troppo asciutto, inumidire con acqua nebulizzata.

CeboWax

Finitura trasparente all'acqua per interni, a base di cera d'api naturale e leganti selezionati, che consente di proteggere e rendere idrorepellente la superficie mantenendone la traspirabilità. **CeboWax colorata** e diluita massimo al 30% con acqua, si applica procedendo dal basso verso l'alto, con spugna sintetica (A/4) in due mani su CeboArt Model completamente asciutto. Per le tinte più scure si consiglia di applicare la prima mano di CeboWax non colorata e diluita al 30-40% con acqua.

Coloritura CeboFix R per effetto Craquelé:

CeboFix R	CeboKit / 4
5 L	100 ml
1 L	20 ml

Preparazione delle tinte:

CeboWax	CeboKit
2,5 L	25 ml
1 L	10 ml

Per riferimento colori vedi cartella: CeboArt Model e CeboWax





METALLICI

Effetto CREATIVA

Applicare **CeboArt Model bianco** con frattone in acciaio inox (A/39-A/40) in uno spessore omogeneo e abbondante. A prodotto ancora umido, lavorare la superficie con l'apposito frattone "Sahara" (A/64), creando il disegno prescelto. Prima della completa essiccazione, ripassare la superficie allo scopo di schiacciare leggermente le parti in rilievo. Nel caso il prodotto si presenti troppo asciutto, inumidire con acqua nebulizzata.

Effetto DRAFT

Applicare **CeboArt Model bianco** con frattone in acciaio inox (A/39-A/40) in maniera non uniforme, variando il senso di applicazione; a prodotto ancora fresco creare delle incisioni irregolari sulla superficie utilizzando l'apposito attrezzo CeboSign (A/35). Prima della completa essiccazione lisciare la superficie con il frattone, schiacciando leggermente le parti in rilievo; nel caso il prodotto si presenti troppo asciutto, inumidire con acqua nebulizzata.

Effetto ONDA

Applicare **CeboArt Model bianco** in senso verticale o orizzontale in uno spessore omogeneo, utilizzando il lato dentato del frattone in acciaio Shark (A/55); successivamente lisciare il prodotto utilizzando i lati lisci dello stesso frattone. A prodotto ancora umido, lavorare la superficie con il frattone in Pvc "Onda 4" (A/56), seguendo il senso orizzontale o verticale prescelto. Prima della completa essiccazione, ripassare la superficie allo scopo di schiacciare leggermente le parti in rilievo. Nel caso il prodotto si presenti troppo asciutto, inumidire con acqua nebulizzata.

Effetto ZEFFIRO

Applicare **CeboArt Model bianco** in una mano in senso orizzontale o verticale, utilizzando il lato dentato del frattone Shark (A/55), in uno spessore omogeneo, avendo cura di lisciarlo successivamente sempre con il frattone Shark ma dal lato liscio. Si consiglia di procedere nella stesura e conseguente lavorazione a fasce di circa 1 metro. Rigare la superficie nella direzione prescelta (orizzontale o verticale) con l'attrezzo CeboSign (A/35); prima della completa essiccazione ripassare la superficie allo scopo di schiacciare leggermente le parti in rilievo. Nel caso il prodotto si presenti troppo asciutto, inumidire con acqua nebulizzata.

Effetto SBRECCIATO

Applicare **CeboArt Model bianco** in senso diagonale e in uno spessore omogeneo, utilizzando il lato dentato del frattone in acciaio Shark (A/55); successivamente ripassare la superficie utilizzando i lati lisci dello stesso frattone fino ad ottenere un susseguirsi di striature lisce e diagonali di diverse dimensioni. A prodotto ancora umido tamponare o rigare con l'attrezzo CeboSign (A/35) in maniera irregolare, sempre rispettando il senso della lavorazione. Prima della completa essiccazione lisciare la superficie con il frattone in acciaio inox (A/39-A/40), schiacciando leggermente le parti in rilievo. Nel caso il prodotto si presenti troppo asciutto, inumidire con acqua nebulizzata.

Effetto COCCODRILLO

Applicare **CeboArt Model bianco** in senso verticale o orizzontale in uno spessore omogeneo, utilizzando il lato dentato del frattone in acciaio Shark (A/55); successivamente lisciare il prodotto utilizzando i lati lisci dello stesso frattone. A prodotto ancora umido, lavorare la superficie con l'apposito Rullo Coccodrillo (A/61-A/62) seguendo il senso orizzontale o verticale prescelto. Per evitare il problema delle giunte, come potete veder dalle immagini, consigliamo di effettuare la lavorazione non su intere pareti, ma su particolari delle stesse o porte o nicchie ecc. Prima della completa essiccazione, ripassare la superficie allo scopo di schiacciare leggermente le parti in rilievo. Nel caso il prodotto si presenti troppo asciutto, inumidire con acqua nebulizzata.

Nota bene: per evitare il problema delle giunte, consigliamo di effettuare la lavorazione dell'effetto coccodrillo non su intere pareti, ma su parti delle stesse oppure su porte o nicchie ecc.

Effetto DESIGN Retrò

vedi descrizione nella pagina precedente.

Effetto DESIGN Rilievo

Applicare una prima mano di **CeboArt Model bianco** rasando e lisciando la superficie con il frattone in acciaio inox (A/39 -A/40). A essiccazione avvenuta, mettere a piombo e fissare lo stencil al muro con nastro adesivo in carta: applicare, in uno spessore massimo di 2 mm, una seconda mano di CeboArt Model partendo dai lati verso il centro, facendo attenzione a non sporcare il retro. Successivamente affiancare un secondo stencil e procedere come sopra ripetendo l'operazione per le volte necessarie. Si raccomanda di staccare lo stencil a prodotto ancora umido: eventuali imperfezioni potranno essere carteggiate a superficie asciutta. Procedere quindi con l'applicazione di CeboStyle Antico.

CeboStyle Antico - Finitura acrilica metallica

A completa essiccazione di CeboArt Model, applicare due mani di CeboStyle Antico con il pennello CeboSi (A/26-27), seguendo il senso del disegno e sfumando la superficie appena trattata con spugna sintetica (A/4); diluire la seconda mano fino al 30-40% con acqua.

Preparazione delle tinte:

Silver	CeboKit		
	/1	/4	/8
5 L	25 ml	100 ml	2x100 ml
2,5 L	12,5 ml	2x25 ml	100 ml
1 L	5 ml	20 ml	40 ml

Basi	CeboKit
2,5 L	25 ml
1 L	10 ml

Per riferimento colori vedi cartella: CeboStyle Antico



NEOCLASSICI

Effetto DESIGN Liscio

Applicare una prima mano di **CeboArt Model colorato in tinta T** rasando e lisciando la superficie con il frattone in acciaio inox (A/39-A/40); a essiccazione avvenuta, mettere a piombo e fissare lo stencil al muro con nastro adesivo in carta e procedere con la stesura a rullino di **CeboArt Lux colorato in tinta F** (diluito al 10-15% con acqua). Successivamente riposizionare lo stencil, rispettando il rapporto di disegno e procedere come sopra ripetendo l'operazione per le volte necessarie. Eventuali imperfezioni potranno essere schiacciate con un frattone in acciaio inox a prodotto ancora umido oppure carteggiate a superficie asciutta. Su CeboArt Model, perfettamente asciutto e privo di polvere, applicare una prima mano di **CeboArt Lux colorato in tinta T**, con frattone in acciaio inox. Quando il prodotto risulterà asciutto in superficie (circa 3-4 ore) applicare la seconda mano. Si raccomanda, in entrambe le mani, di applicare uno strato sottile di prodotto. Successivamente, quando la parete inizierà ad asciugare, ripassare la superficie con il frattone in acciaio inox pulito per completare la lucidatura.

Nota bene: la colorazione dei prodotti dell'effetto sopra descritto prevede lo stesso colore in tonalità diverse.

Preparazione delle tinte:

CeboArt Model	T	CeboArt Lux	T	F
20 Kg	100 ml	5 L	25 ml	100 ml
5 Kg	25 ml	1 L	5 ml	20 ml

Per riferimento colori vedi cartella: CeboArt, le calci naturali



prodotto	utilizzo	diluizione (acqua)	resa teorica	essiccazione	colorazione
CeboFix R	int/est	20-30%	10-12 m ² /L	min. 24 h	bianco
CeboBreak	interni	pronto all'uso	10-12 m ² /L	min. 4 h / max 24 h	trasparente
CeboArt Model	interni	pronto all'uso	0,7-1 m ² /kg	min. 24 h	bianco e CeboKit e CCS
CeboArt Lux	interni	pronto all'uso	5 m ² /L	min. 24 h	CeboKit e CCS
CeboStyle Antico	interni	0-40%	8-10 m ² /L	4-6 h	CeboKit e CCS
CeboWax	interni	30-40%	12-14 m ² /L	4-6 h	CeboKit e CCS
CeboTech	int/est	1:1 - 1:4	10 m ² /L di prodotto diluito	4-6 h	trasparente

Dovendo preparare più confezioni della stessa tinta, è consigliabile utilizzare prodotti e coloranti dello stesso lotto di produzione.

Tutte le finiture presentate nel catalogo possono essere arricchite dalle resine per pareti:

CeboKrystal - Effetto lucido e opaco

Sistema di resine epossidiche bicomponente all'acqua, dall'aspetto trasparente e cristallino che, grazie alle elevate caratteristiche di resistenza meccanica e lavabilità, permette di realizzare una protezione duratura per tutte le finiture alle quali è sovrapposta.





Frattoni SHARK / SHARK Steel Trowel

cod. A/55 - cm 10x24



Frattoni Acciaio Inox / Stainless steel Trowel

cod. A/39 - cm 8x20

cod. A/40 - cm 10x24



Spugna sintetica mezzaluna / Synthetic rounded sponge

cod. A/4 - cm 7,5x16,5



Attrezzo CeboSign / CeboSign decorative tool

cod. A/35 - cm 12X12

cod. A/36 - cm 12X20



Pennello CeboSi / CeboSi paintbrush

cod. A/26 - 2,5"

cod. A/27 - 4"



Frattoni ONDA "4" / ONDA "4" Trowel

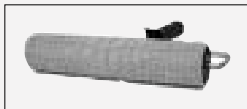
cod. A/56 - cm 11x28



Frattoni Sahara / Sahara Trowel

cod. A/64 - cm 28x12

cod. A/63 - cm 24x10



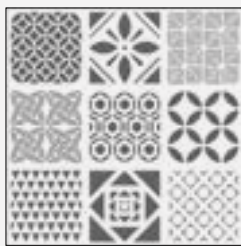
Rullo Coccodrillo / Coccodrillo Roller

cod. A/61 - cm 25

cod. A/62 - cm 10

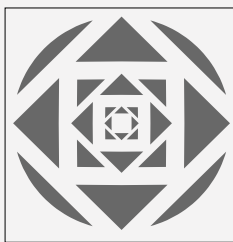


Stencil CeboDESIGN f.to 60x60 cm

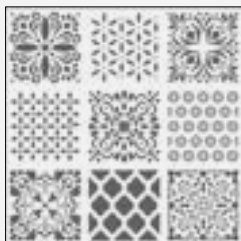


Rilievi moderni 1
cod. 101

← COORDINABILI →

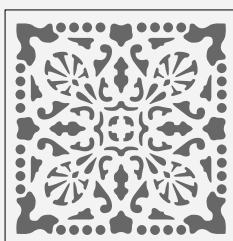


Rilievi moderni 2
cod. 104

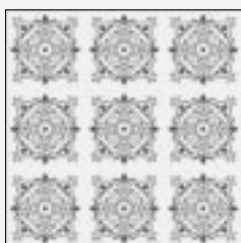


Rilievi classici 1
cod. 102

← COORDINABILI →



Rilievi classici 2
cod. 105



Rilievi floreali 1
cod. 103

← COORDINABILI →

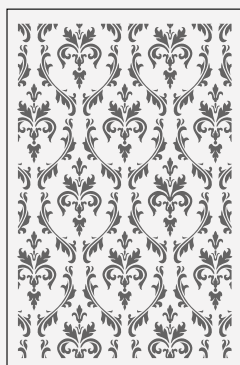


Rilievi floreali 2
cod. 106

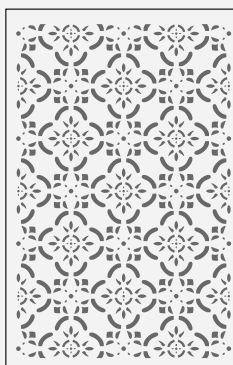
Stencil CeboDESIGN f.to 60x90 cm



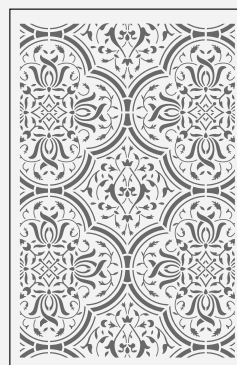
cod. 201



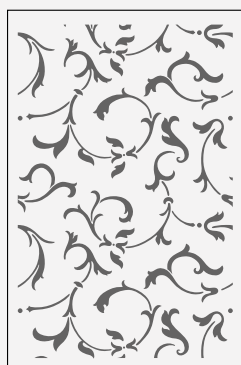
cod. 202



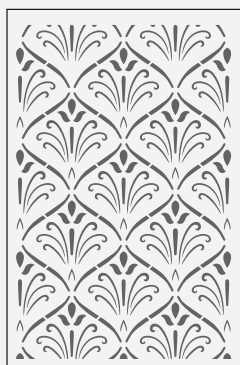
cod. 203



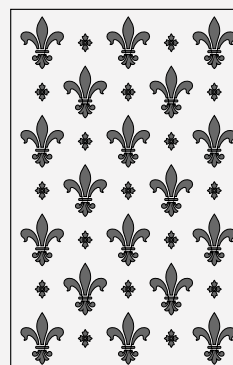
cod. 204



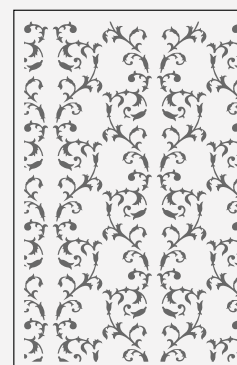
cod. 205



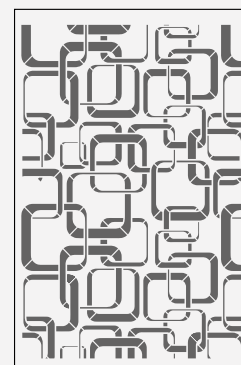
cod. 206



cod. 207



cod. 208



cod. 209





I Maestri della Decorazione
interpretano

MODEL Art



I Maestri della Decorazione

Masters of Decoration

SALVATORE **CAPOZZI**

salvatorecapozzi382@gmail.com

MICHELE **CUDEMO**

info@decorademo.it

ANTONIO **MANNA**

decorazioninterni@gmail.com

LUIGI **MAURIELLO**

jackarthome@gmail.com

ANTONIO **RISPOLI**

anthonrispoly@yahoo.it

I Coordinatori

The Coordinators

MAURO **CEDRATI**

m.cedrati@cebos.it

SANTINO **MARROCCO**

s.marrocco@cebos.it

MAURIZIO **RUSSO**

maurorusso979@gmail.com



Nelle pagine successive Vi presentiamo alcuni lavori effettuati, con l'utilizzo del **CeboArt Model** e delle nostre varie finiture, da validi **Maestri Decoratori**. Grazie alla loro conoscenza, capacità ed esperienza nel "campo", i nostri più che abili Professionisti sono riusciti ad ottenere risultati di grande effetto estetico, con sfumature e varietà di colore che rendono unico e personale qualsiasi tipo di ambiente.

Da parte nostra va a Loro un **sincero ringraziamento** per l'impegnativo lavoro svolto, per l'entusiasmo dimostrato ad ogni nostra nuova proposta e confidiamo in una continua collaborazione che possa portarci a risultati sempre più esteticamente e tecnicamente apprezzabili.

*On the following pages we are glad to present some projects carried out by our **Masters of Decoration** with the use of **CeboArt Model** and different types of our finishes. Due to their experience in the field and high level of competence, our most skillful Professionals have managed to obtain great results in creating esthetic effects of different kinds: using various colours and color shades they can render any type of space of location personal and unique.*

We would like to thank them deeply for carrying out this demanding work, for their enthusiasm put in every new idea or suggestion. We hope to continue our fruitful collaboration in the future, the collaboration that will produce new results of esthetical and technical development.

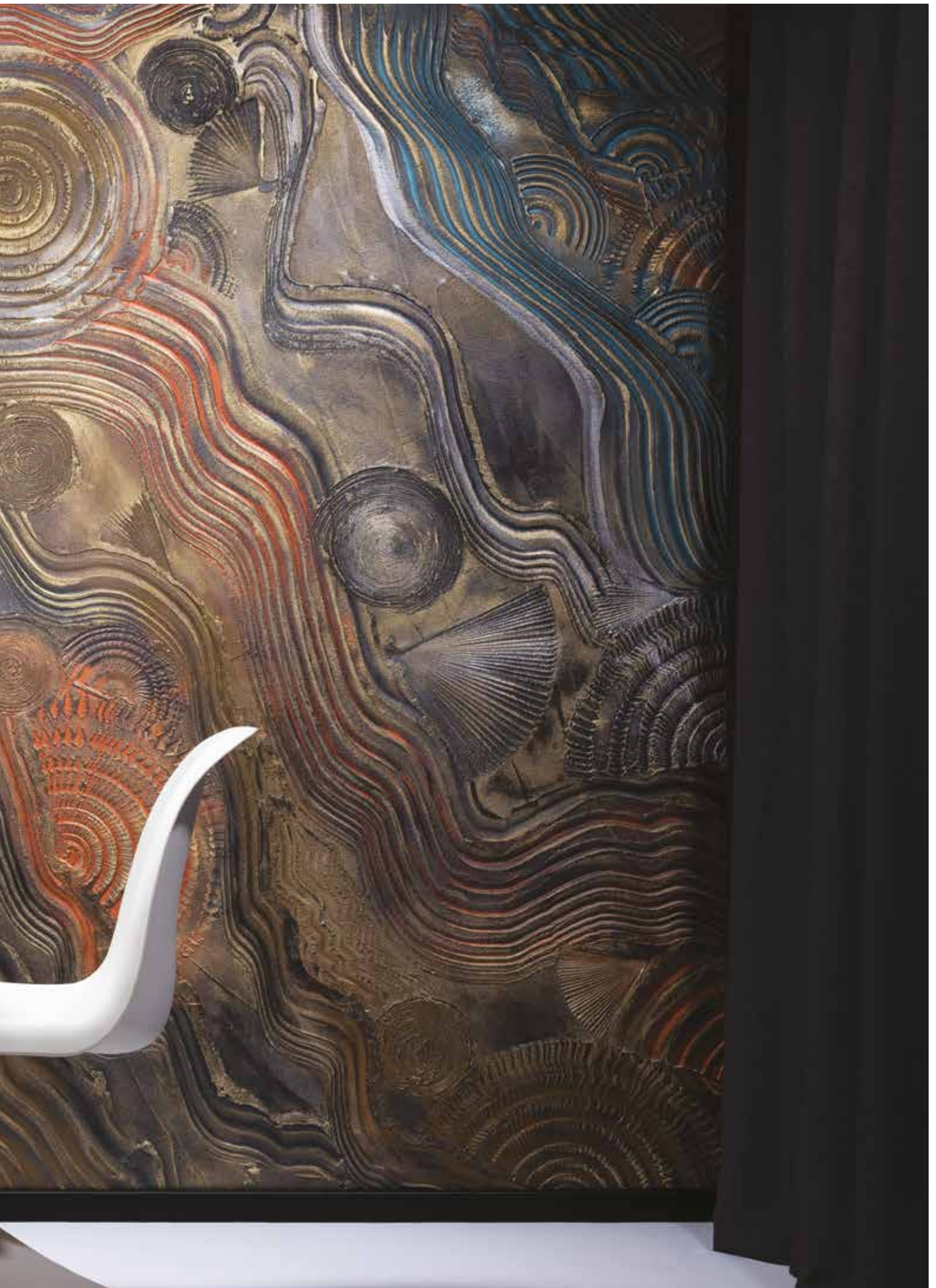




I presenti colori sono da considerarsi indicativi e non impegnativi / These colours are to be considered as indicative only and not binding.

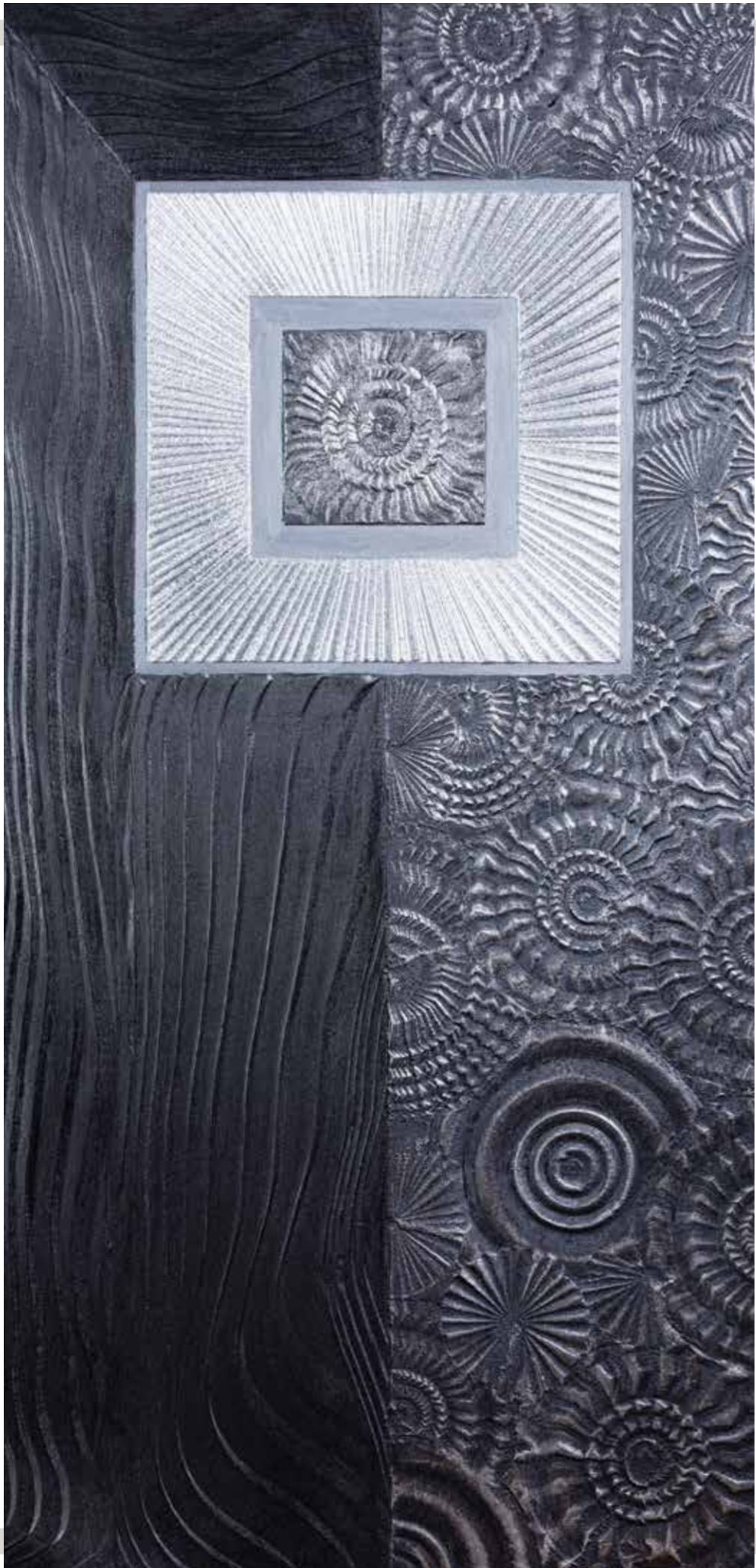
Il Maestro Salvatore Capozzi interpreta l'effetto NIAGARA





I presenti colori sono da considerarsi indicativi e non impegnativi / These colours are to be considered as indicative only and not binding.

Il Maestro Salvatore Capozzi interpreta l'effetto CREATIVA





Il Maestro Antonio Rispoli interpreta l'effetto CREATIVA



Il Maestro di pittura Antonio Manna interpreta l'effetto DESIGN Rilievo

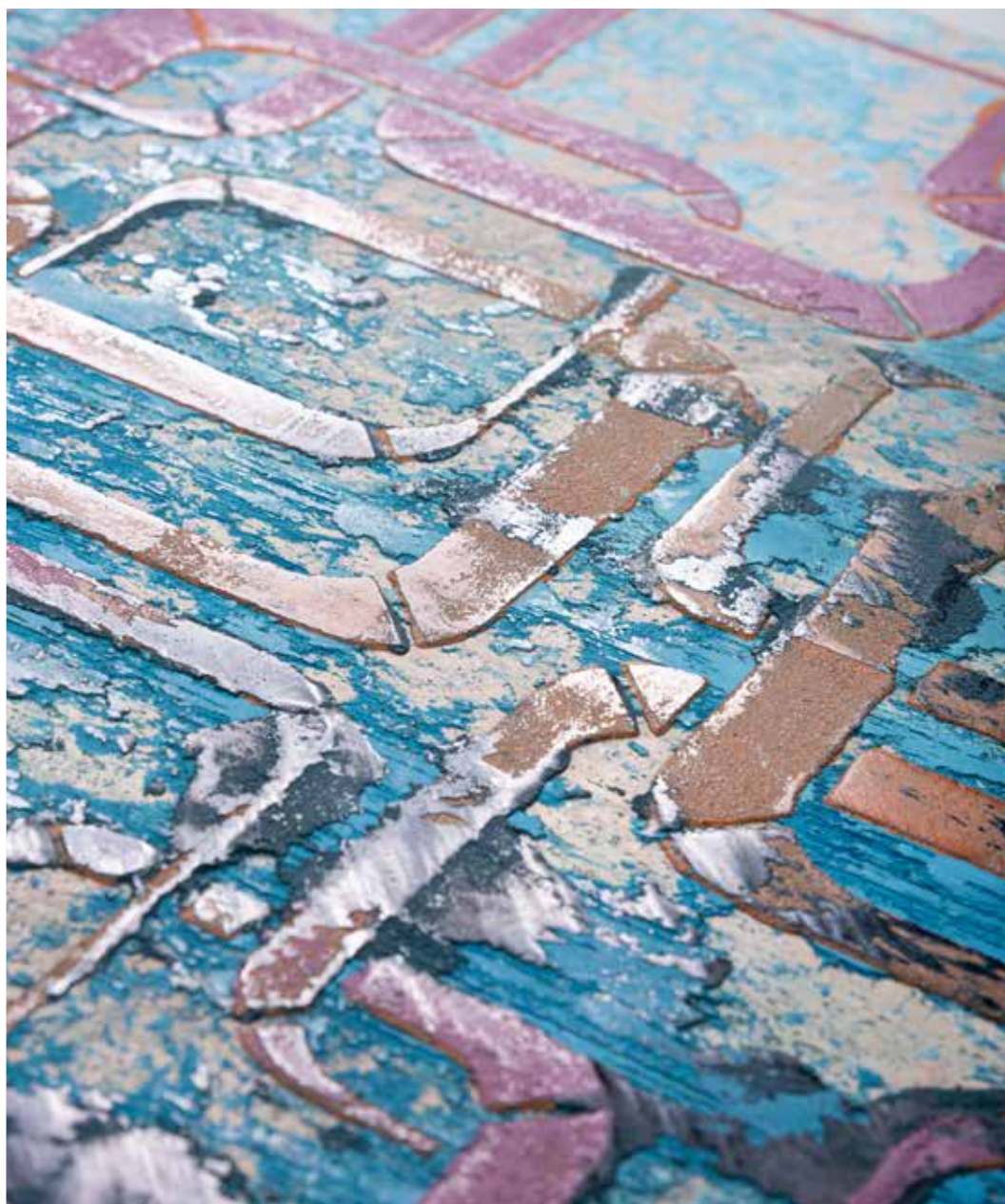


Il Maestro di pittura Antonio Manna interpreta l'effetto DESIGN Rilievo

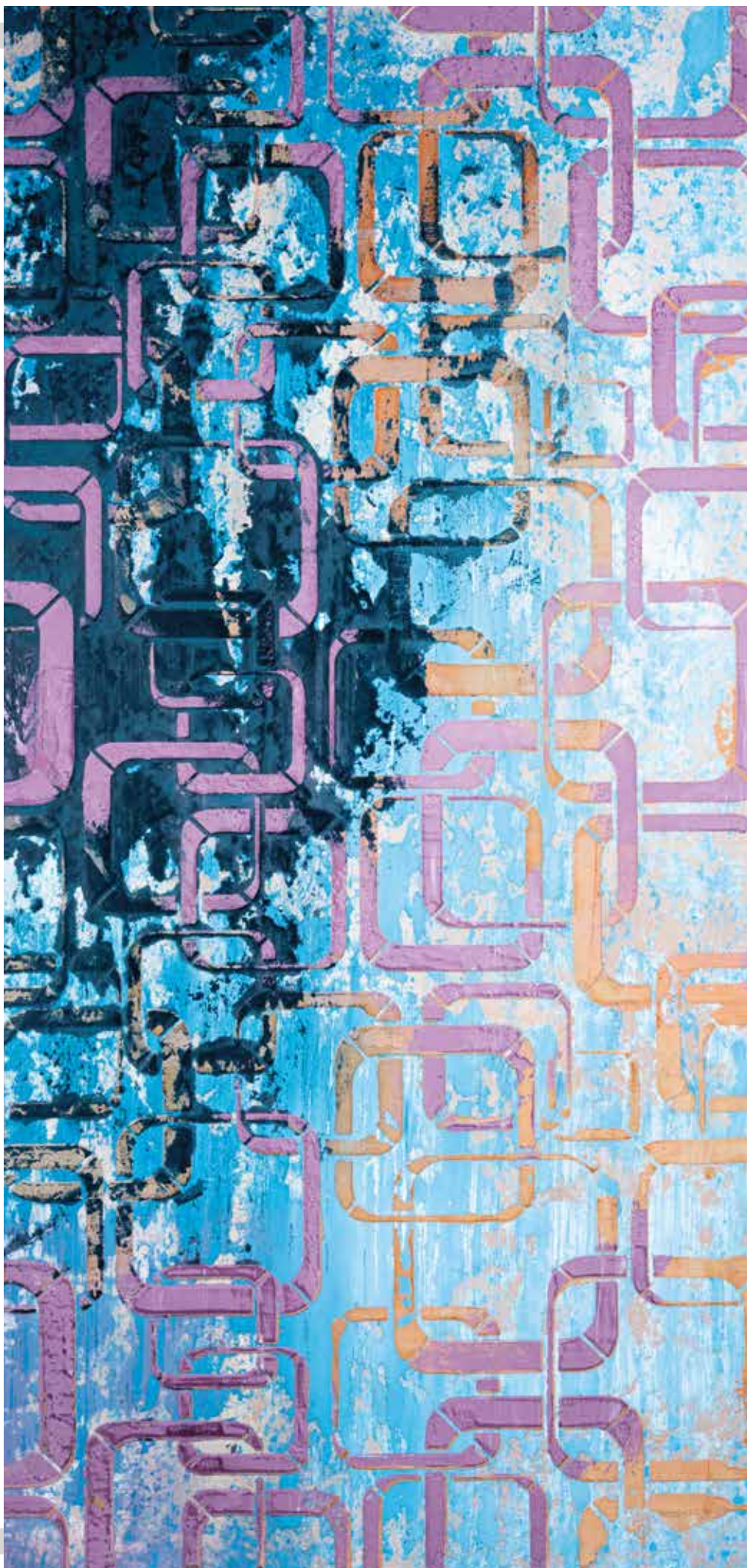




Il Maestro Michele Cudemo interpreta l'effetto MARMO

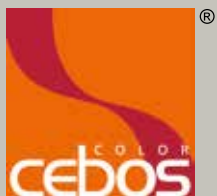


Il Maestro di pittura Antonio Manna interpreta l'effetto DESIGN Rilievo




Il Maestro di pittura Antonio Manna interpreta l'effetto DESIGN Rilievo





Cebos Color srl
Sistemi decorativi murali
info@cebos.it
www.ceboscolor.it



 prodotto italiano

