



Calce d'Autore

dal fascino del passato al gusto del design contemporaneo

Celbos



Calce d'Autore

*dal fascino del passato al gusto del design contemporaneo
l'essenza della Calce interpretata in forma Classica e Moderna*



Cebo**Art** Stucco
FASHION



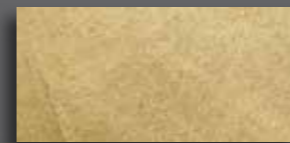
Cebo**Art** Marmorino



Cebo**Art** Pozzolano



Cebo**Art** Pintura



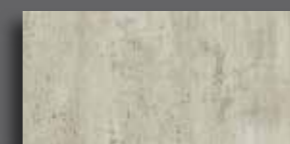
Cebo**Glam** su
Cebo**Art** Marmorino



Cebo**Art** Pozzolano
effetto travertino



Cebo**Rustik**



CEMENTO



CRAQUELÉ

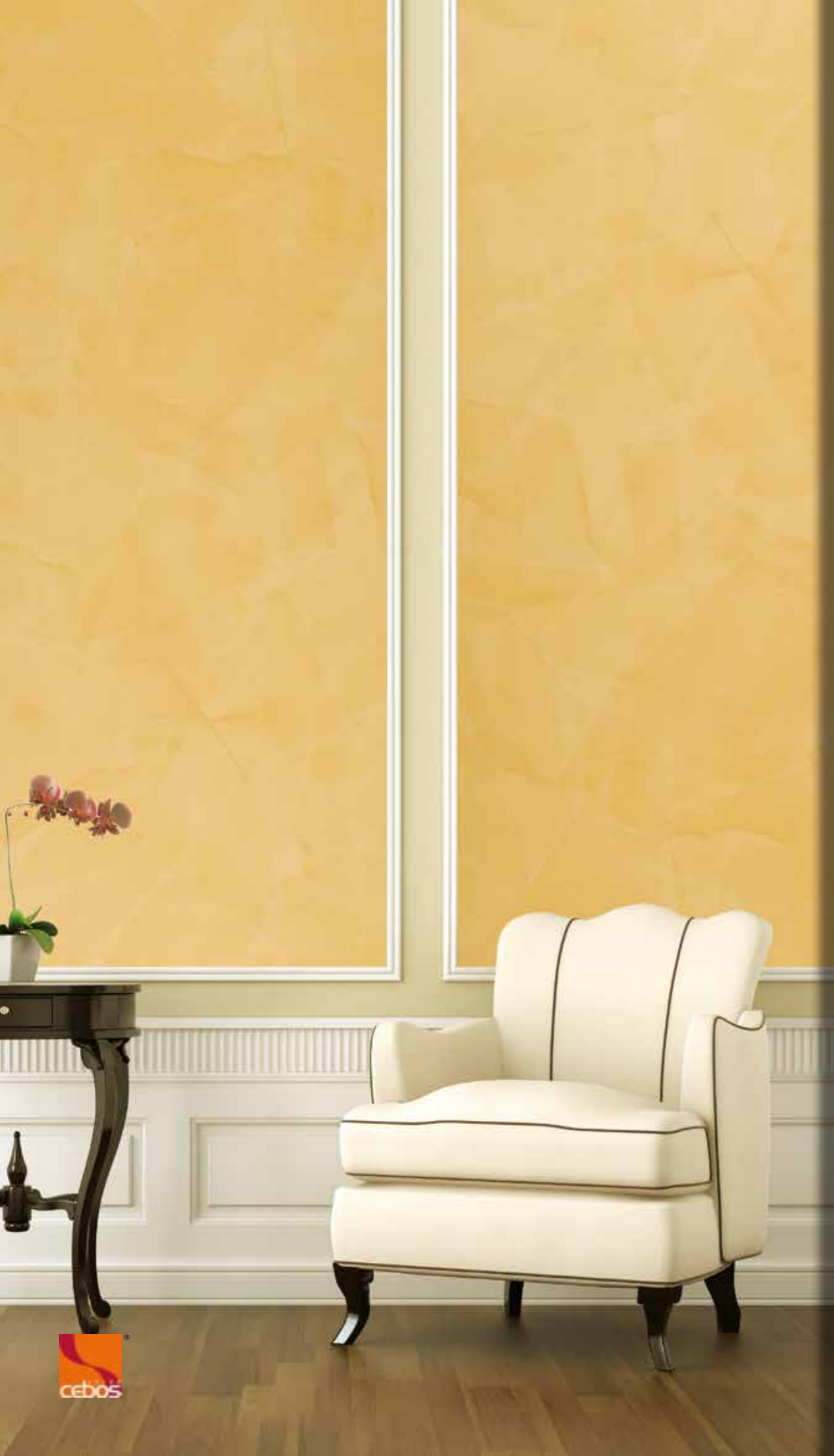
CeboArt Stucco

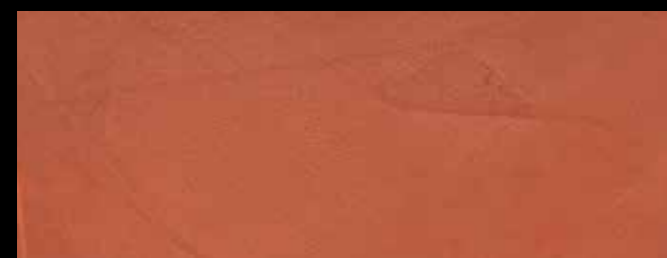
l'eleganza intramontabile

dello Stucco a Calce

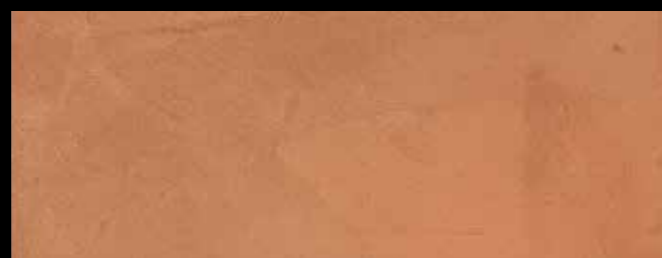
dona fascino e valore

a ogni tipo di ambiente.





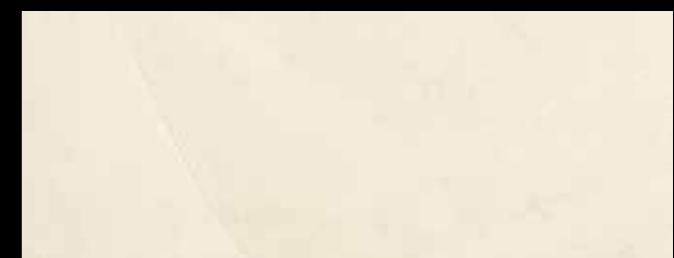
CeboGlam Oro Rosso su CeboArt Stucco 226 M



CeboGlam Rame su CeboArt Stucco 227 M



CeboGlam Oro su CeboArt Stucco 229 M



CeboGlam Argento su CeboArt Stucco bianco

CeboArt Stucco

Pregiato stucco di finitura per interni, a base di grassello di calce, che garantisce in modo naturale elevata traspirabilità e resistenza a muffe e batteri. CeboArt Stucco permette di realizzare agevolmente l'autentico effetto dello Stucco Veneziano, per decorazioni dall'eleganza intramontabile.

Preparazione dei fondi

Sono idonei tutti i fondi a gesso, a calce, a civile. Verificare che i supporti siano perfettamente puliti, asciutti e uniformi nell'aspetto e nell'assorbimento.

CeboFix R: fissativo pigmentato traspirante, contenente farina di quarzo. CeboFix R si applica in una mano con rullo di pelo corto. A essiccazione avvenuta di CeboFix R, in caso di fondi particolarmente rustici o irregolari, applicare il rasante a base calce CeboFondo.

Ciclo applicativo CeboArt Stucco

CeboArt Stucco si applica in tre mani con frattone in acciaio inox. Sul fondo preparato e completamente asciutto applicare nella prima mano una buona quantità di prodotto e rasare fino a ottenere una superficie perfettamente liscia. A essiccazione avvenuta della prima mano (6-8 ore), applicare la seconda mano con frattone o lama inox, per creare la decorazione desiderata e lisciare perfettamente. Nella terza mano applicare una piccola quantità di prodotto, leggermente ammorbidito, stendendolo e rimuovendolo; prima della completa essiccazione lucidare la superficie passando ripetutamente il frattone inox.

EcoCera: cera naturale all'acqua per interni a base di cera d'api bianca e sapone di marsiglia, che conferisce idrorepellenza e aumenta la naturale brillantezza delle superfici. Mescolare con cura il prodotto prima dell'applicazione: se si presenta denso, diluirlo con il 5% di acqua calda. Applicare EcoCera solo dopo la completa essiccazione di CeboArt Stucco. Stendere il prodotto con spugna sintetica evitando eccessivi carichi di prodotto; entro 30-40 minuti lucidare a mano con panno di lana.

CeboGlam: Finitura decorativa per interni, a base di preziosi pigmenti metallici e cere minerali. CeboGlam crea una patina lucente e metallica che dona fascino e splendore alle decorazioni realizzate con CeboArt Stucco, conferendo inoltre idrorepellenza e lavabilità alle superfici.

Ciclo applicativo CeboGlam su CeboArt Stucco

Applicare due mani a rasare di CeboArt Stucco, con frattone in acciaio inox, avendo cura di attendere l'avvenuta essiccazione tra la prima e la seconda mano (6-8 ore): la superficie deve risultare liscia ma non lucida. Su CeboArt Stucco perfettamente asciutto e privo di polvere, applicare una prima mano di CeboGlam con frattone in acciaio inox, procedendo a spatolate incrociate per creare la decorazione desiderata. Attendere l'essiccazione della prima mano di CeboGlam (4-6 ore) e applicare nello stesso modo la seconda mano. Dopo circa due ore, e comunque non prima che la superficie risulti asciutta al tatto, passare il frattone inox esercitando un'adeguata pressione, per realizzare la lucidatura finale.



	prodotto	utilizzo	diluizione (acqua)	resa teorica	attrezzo	essiccazione	colorazione
fondo	CeboFix R	interni	20%-30%	10-12 m ² /L		min. 24 h	bianco
finitura	CeboArt Stucco	interni	pronto all'uso	2 m ² /kg		min. 24 h	CeboKit e CCS
protettivo	EcoCera	interni	5% max	30 m ² /L		4-6 h	trasparente
finitura	CeboGlam	interni	pronto all'uso	10 m ² /L		4-6 h	Basi pronte

Preparazione delle tinte:

	CeboArt Stucco			CeboKit			CeboArt Stucco		CeboKit	
		T	M	XF		M	301 - 308		301 - 308	
20 kg		1x100 ml	2x100 ml	6x100 ml				20 Kg	4x300 ml	
10 kg		2x25 ml	1x100 ml	3x100 ml				10 Kg	2x300 ml	
5 kg		1x25 ml	2x25 ml	6x25 ml				5 Kg	1x300 ml	
1 kg		5 ml	10 ml	30 ml				1 Kg	60 ml	

Preparazione delle tinte di CeboArt Marmorino

I colori della presente cartella possono essere realizzati anche con CeboArt Marmorino utilizzando lo stesso sistema di colorazione.

CeboArt Marmorino

classico e raffinato

l'effetto che evoca

la bellezza naturale del marmo

e rispetta i criteri di biocompatibilità.



CeboArt Pozzolano

superfici unite,

dall'aspetto levigato e opaco,

caratterizzate da

una media e regolare puntinatura.



CeboArt Pintura

la Calce artistica

che garantisce in modo naturale

traspirabilità e durata nel tempo,

ideale per la moderna Bioedilizia

così come per il

restauro storico-architettonico.





Linea CeboArt

CeboArt è una linea completa di finiture decorative a base di grassello di calce stagionato e filtrato, che garantisce in modo naturale elevata traspirabilità, resistenza a muffe e batteri, stabilità e durata nel tempo. Le caratteristiche tecniche e il notevole valore estetico rendono i prodotti della Linea CeboArt ideali sia per la moderna Bioedilizia così come per il restauro Storico-Architettonico.

Preparazione dei supporti

Sono idonei tutti i fondi a gesso, a calce, a civile. Verificare che i supporti siano perfettamente puliti, asciutti e uniformi nell'aspetto e nell'assorbimento.

CeboFix R: fissativo pigmentato traspirante, contenente farina di quarzo. CeboFix R si applica in una mano con rullo di pelo corto. A essiccazione avvenuta di CeboFix R, in caso di fondi particolarmente rustici o irregolari, applicare il rasante a base calce CeboFondo.

CeboArt Marmorino

Rivestimento decorativo minerale per interni ed esterni; permette di realizzare finiture di elevato pregio, ricreando sulle superfici l'effetto satinato e delicatamente puntinato del marmorino classico.

Applicazione di CeboArt Marmorino: sul fondo opportunamente preparato applicare una prima mano con frattone inox; a essiccazione avvenuta applicare la seconda mano compattando il prodotto. **Protezione finale:** EcoCera o CeboFlow.

CeboArt Pozzolano

Rivestimento decorativo minerale per interni ed esterni dall'aspetto levigato e opaco, caratterizzato da una media e regolare puntinatura.

Applicazione di CeboArt Pozzolano: sul fondo opportunamente preparato applicare una prima mano di CeboArt Pozzolano con frattone inox; a essiccazione avvenuta applicare la seconda mano compattando il prodotto. **Protezione finale:** CeboFlow.

CeboArt Pintura

Pittura decorativa per interni ed esterni che permette di ottenere finiture opache dai delicati chiaroscuri, tipiche dei tradizionali tinteggi a calce.

Applicazione di CeboArt Pintura: sul fondo opportunamente preparato applicare a pennello in due mani CeboArt Pintura, diluita al 15-20% con acqua.

Protezione finale: CeboFlow.



EcoCera: Cera naturale all'acqua **per interni**, a base di cera d'api sbiancata e sapone di Marsiglia. Idrorepellente e non ingiallente, si usa per uniformare e aumentare la naturale brillantezza o satinatura di CeboArt Stucco o Marmorino. Ecocera si applica con spugna sintetica; a essiccazione avvenuta lucidare a mano con panno di lana. Mescolare con cura il prodotto; se si presenta troppo denso riscaldarlo o diluirlo con il 5% di acqua calda.

CeboFlow: Protettivo trasparente all'acqua **per interni ed esterni**, contenente speciali polimeri fluorurati di nuova concezione. Applicato su CeboArt Pintura, Marmorino e Pozzolano forma una barriera invisibile e idrorepellente, senza comprometterne l'aspetto estetico e le caratteristiche di traspirabilità. Adatto anche in interni, risulta particolarmente indicato per la protezione dall'acqua e dall'inquinamento atmosferico nelle realizzazioni in esterni. CeboFlow è pronto all'uso e si applica a pennello, in una mano, fino a completa saturazione della superficie. Procedere nell'applicazione dal basso verso l'alto, per evitare colature.

	prodotto	utilizzo	diluizione (acqua)	resa teorica	attrezzo	essiccazione	colorazione
fondo	CeboFix R	int./est.	20%-30%	10-12 m ² /L		min. 24 h	bianco
finitura	CeboArt Marmorino	int./est.	pronto all'uso	0,8-1 m ² /kg		min. 24 h	CCS
finitura	CeboArt Pozzolano	int./est.	pronto all'uso	0,6-0,7 m ² /kg		min. 24 h	CCS
finitura	CeboArt Pintura	int./est.	15%-20%	6-7 m ² /kg		min. 24 h	CCS
protettivo	EcoCera	interni	5% max	30 m ² /L		4-6 h	trasparente
protettivo	CeboFlow	int./est.	pronto all'uso	10 m ² /L		4-6 h	trasparente

Colorazione

I colori della presente cartella sono realizzabili in tutte le finiture della Linea CeboArt esclusivamente con CCS - CeboColorStation - e sono suddivisi in Classi cromatiche C1, C2, C3, C4, che consentono un' immediata individuazione delle diverse fasce di prezzo.

N.B.: i presenti colori sono stati realizzati con tecnica litografica, pertanto sono da considerarsi indicativi e non impegnativi.

CeboGlam SU CeboArt Marmorino

glamour e tradizione

nel prezioso effetto

che arricchisce

di una patina lucente e moderna

la più classica

delle decorazioni a calce.



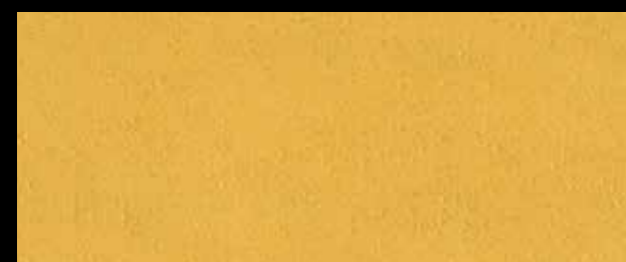
CeboGlam su CeboArt Marmorino



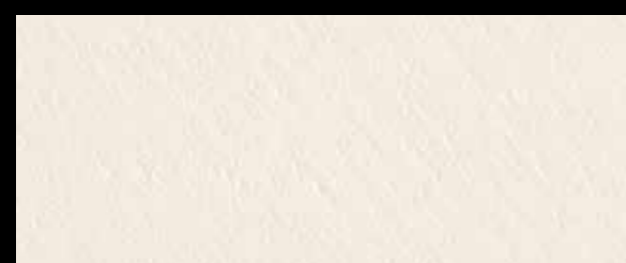
CeboGlam Oro Rosso su CeboArt Marmorino 226 M



CeboGlam Rame su CeboArt Marmorino 227 M



CeboGlam Oro su CeboArt Marmorino 229 M



CeboGlam Argento su CeboArt Marmorino bianco

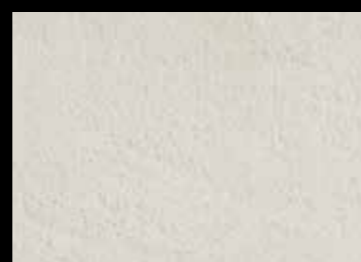
CeboGlam Argento su CeboArt Marmorino



CeboGlam Argento 233 su CeboArt Marmorino 233 M



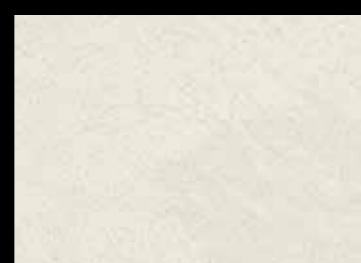
CeboGlam Argento 221 su CeboArt Marmorino 221 M



CeboGlam Argento 116 su CeboArt Marmorino 116 M



CeboGlam Argento 254 su CeboArt Marmorino 254 M



CeboGlam Argento 115 su CeboArt Marmorino 115 M

CeboGlam

Finitura decorativa per interni, a base di preziosi pigmenti metallici e cere minerali. CeboGlam si utilizza per arricchire le decorazioni classiche o moderne, con la creazione di una patina lucente e metallica che dona eleganza e splendore alle superfici. Alle caratteristiche estetiche si uniscono doti di idrorepellenza e lavabilità, per proteggere e custodire nel tempo il fascino delle opere realizzate. CeboGlam è disponibile nelle basi pronte Argento, Oro, Oro Rosso e Rame.

CeboArt Marmorino

Rivestimento minerale per interni ed esterni, a base di grassello di calce e polveri di marmo selezionate. Permette di realizzare finiture di elevato pregio, ricreando sulle superfici l'effetto liscio e satinato del marmorino classico.

Preparazione dei fondi

CeboFix R: fissativo acrilico all'acqua pigmentato, contenente farina di quarzo. Dopo accurata pulitura del supporto, applicare il prodotto con rullo di pelo corto, in una mano. A essiccazione avvenuta di CeboFix R procedere con l'applicazione di CeboArt Marmorino.

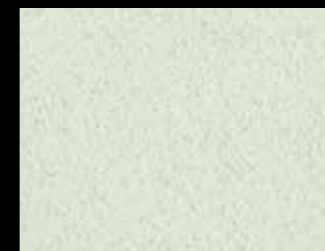
Ciclo applicativo

Su fondo opportunamente preparato applicare una mano di CeboArt Marmorino con frattone in acciaio inox. Procedere nell'applicazione a spatolate incrociate, considerando che in questo passaggio si determina il disegno della decorazione finale; prima della completa essiccazione lisciare la superficie per eliminare eventuali imperfezioni.

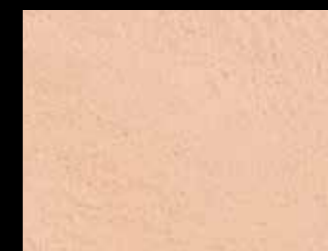
Su CeboArt Marmorino perfettamente asciutto e privo di polvere, applicare una prima mano di CeboGlam con frattone in acciaio inox, procedendo a spatolate incrociate e seguendo il disegno creato in precedenza con CeboArt Marmorino; attendere l'essiccazione della prima mano di CeboGlam (4-6 ore) e applicare nello stesso modo la seconda mano. Dopo circa due ore e comunque non prima che la superficie risulti asciutta al tatto, passare ripetutamente il frattone inox esercitando un'adeguata pressione, per realizzare la lucidatura finale.



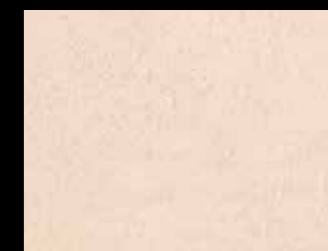
CeboGlam Argento 224 su CeboArt Marmorino 224 M



CeboGlam Argento 114 su CeboArt Marmorino 114 M



CeboGlam Argento 227 su CeboArt Marmorino 227 M



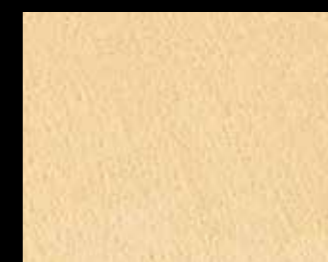
CeboGlam Argento 105 su CeboArt Marmorino 105 M



CeboGlam Argento 223 su CeboArt Marmorino 223 M



CeboGlam Argento 122 su CeboArt Marmorino 122 M



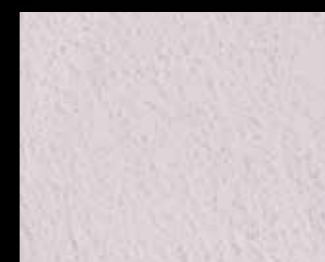
CeboGlam Argento 229 su CeboArt Marmorino 229 M



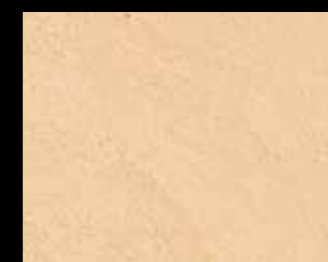
CeboGlam Argento 103 su CeboArt Marmorino 103 M



CeboGlam Argento 243 su CeboArt Marmorino 243 M



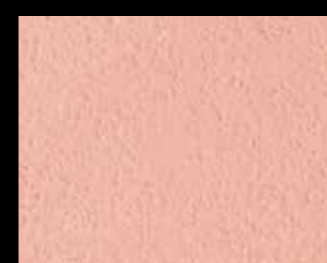
CeboGlam Argento 121 su CeboArt Marmorino 121 M



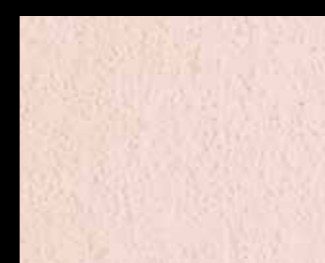
CeboGlam Argento 228 su CeboArt Marmorino 228 M



CeboGlam Argento 104 su CeboArt Marmorino 104 M



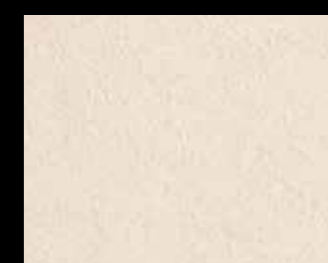
CeboGlam Argento 226 su CeboArt Marmorino 226 M



CeboGlam Argento 120 su CeboArt Marmorino 120 M



CeboGlam Argento 255 su CeboArt Marmorino 255 M



CeboGlam Argento 106 su CeboArt Marmorino 106 M

	prodotto	utilizzo	diluizione (acqua)	resa teorica	attrezzo	essiccazione	colorazione
fondo	CeboFix R	interni	20%-30%	10-12 m ² /L		min. 24 h	bianco
finitura	CeboArt Marmorino	interni	pronto all'uso	1 m ² /kg		min. 24 h	CeboKit e CCS
finitura	CeboGlam	interni	pronto all'uso	10 m ² /L		4-6 h	CeboKit e CCS

Preparazione delle tinte:

CeboArt Marmorino	CeboKit colori M	CeboGlam Argento	CeboKit
20 kg	2x100 ml	2,5 L	1x25 ml
5 kg	2x25 ml	1 L	10 ml

CeboArt

Pozzolano

effetto travertino

l'effetto e le venature

della famosa pietra romana

ricreate con

la naturalezza della Calce,

per superfici pregiate

che rivivono in chiave moderna.





CeboArt Pozzolano bianco + CeboTech 106 + CeboTech 116



* CeboTech 221 + CeboTech 254



CeboTech 254 + CeboTech 254



CeboTech 116 + CeboTech 254



CeboTech 115 + CeboTech 116



* CeboTech 252 + CeboTech 254



* CeboTech 253 + CeboTech 254



CeboTech 233 + CeboTech 116



CeboTech 105 + CeboTech 116



CeboTech 248 + CeboTech 116



CeboTech 228 + CeboTech 116



CeboTech 104 + CeboTech 116



CeboTech 103 + CeboTech 116



CeboTech 255 + CeboTech 116



CeboTech 108 + CeboTech 116



* CeboTech 240 + CeboTech 116



CeboTech 234 + CeboTech 116

CeboArt Pozzolano effetto travertino

Rivestimento minerale per interni ed esterni, a base di grassello di calce e polveri di marmo selezionate, con doti di elevata traspirabilità e resistenza a muffe e batteri. CeboArt Pozzolano è utilizzabile su tutti i tipi di fondo, opportunamente preparati e consente di creare pregiate superfici con un caratteristico effetto puntinato che ricorda le antiche decorazioni marmorizzate. Si presta in particolare per realizzare finiture decorative che riproducono le venature e l'effetto della famosa pietra romana.

Preparazione dei fondi




CeboFix R: fissativo acrilico all'acqua pigmentato, contenente farina di quarzo. Dopo accurata pulitura del supporto, applicare il prodotto con rullo di pelo corto, in una mano. A essiccazione avvenuta di CeboFix R procedere con l'applicazione di CeboArt Pozzolano.

Ciclo applicativo effetto travertino

Applicare CeboArt Pozzolano con frattone in acciaio inox in uno spessore omogeneo di 1-2 mm. A prodotto ancora umido lavorare la superficie con l'apposito attrezzo CeboSign (cod. A/35) per ricreare le caratteristiche venature del travertino. Per ottenere un effetto più naturale, procedere nella lavorazione in modo irregolare, evitando la ripetizione del disegno. Incidere la superficie con un punteruolo per riprodurre l'effetto a lastre.

Prima della completa essiccazione del prodotto lisciare la superficie con il frattone, schiacciando leggermente le parti a rilievo. Nel caso il prodotto si presenti troppo asciutto, bagnare il frattone con acqua.

CeboTech: finitura protettiva acrilica all'acqua, trasparente o colorabile, resistente agli agenti atmosferici. Per ottenere un effetto bicromatico e naturale colorare CeboTech nelle due tinte indicate in Cartella per ciascuna pastiglia colore e diluire il prodotto 1:4 con acqua. Su CeboArt Pozzolano perfettamente asciutto stendere CeboTech con spugna sintetica; applicare la prima tinta, attendere la completa essiccazione e ripetere l'operazione con la seconda tinta. E' possibile ripassare la superficie utilizzando la spugna inumidita con acqua, per togliere eventuali eccessi di colore.

	prodotto	utilizzo	diluizione (acqua)	resa teorica	attrezzo	essiccazione	colorazione
fondo	CeboFix R	int/est	20%-30%	10-12 m ² /L		min. 24 h	bianco
finitura	CeboArt Pozzolano	int/est	pronto all'uso	0,6-0,7 m ² /kg		min. 24 h	bianco
protettivo	CeboTech	int/est	1:4	10 m ² /L		4-6 h	CeboKit e CCS

Preparazione delle tinte:

CeboTech	CeboKit
2,5 L	1x25 ml
1 L	10 ml

CeboRustik

solo forza e natura

nel rivestimento

materico a base calce

che libera la creatività

in infinite forme e colori.





CeboTech 227 su CeboRustik bianco applicato e lavorato con frattone in acciaio



CeboTech 247 su CeboRustik bianco applicato, strappato e lisciato con frattone in acciaio



CeboRustik

Rivestimento decorativo a spessore, a base di grassello di calce, con doti di elevata traspirabilità e resistenza a muffe e batteri. Applicabile a basso, medio e alto spessore senza problemi di crepe, possiede un ottimo potere riempitivo. CeboRustik è utilizzabile su tutti i tipi di fondo, opportunamente preparati e si presta a realizzare svariati effetti: in interni, abbinato alla cera naturale colorabile CeboFlos, consente di ottenere effetti decorativi rustici a imitazione degli intonaci di un tempo. Per l'utilizzo in esterni CeboRustik prevede la successiva applicazione del protettivo acrilico colorabile CeboTech.

Preparazione dei fondi

CeboFix R: fissativo acrilico all'acqua pigmentato, contenente farina di quarzo. Dopo accurata pulitura del supporto, applicare il prodotto con rullo di pelo corto, in una mano.

Applicazione di CeboRustik

A completa essiccazione di CeboFix R, applicare CeboRustik con frattone di acciaio inox: stendere il prodotto in modo uniforme sulla superficie; realizzare quindi l'effetto estetico desiderato con il frattone o con altro attrezzo (spatola, cazzuola, spazzola o pennello di fibra dura). Si può inoltre ripassare la superficie quando il prodotto sta appassendo, alla scopo di schiacciare leggermente le parti in rilievo. Attendere la completa essiccazione di CeboRustik (minimo 24 ore) e procedere all'applicazione della finitura prescelta.

Finitura per interni

CeboFlos: cera naturale all'acqua a base di cera d'api, vellutata al tatto e idrorepellente. Su CeboRustik perfettamente asciutto applicare CeboFlos nel colore desiderato con spugna sintetica, previa diluizione max 10% con acqua; a essiccazione avvenuta ripassare la superficie con panno morbido o guanto per fissare e togliere eccessi di prodotto.

Finitura per interni ed esterni

CeboTech: finitura protettiva acrilica all'acqua. Non modifica la struttura superficiale dei materiali su cui è applicata e non altera in modo sensibile la permeabilità del supporto, pur formando uno strato protettivo contro gli agenti atmosferici. Su CeboRustik perfettamente asciutto applicare CeboTech nel colore desiderato, in due mani, con spugna sintetica, previa diluizione 1:4 con acqua. Per uso esterno, utilizzare esclusivamente le tinte non contrassegnate da asterisco*.

	prodotto	utilizzo	diluizione (acqua)	resa teorica	attrezzo	essiccazione	colorazione
fissativo	CeboFix R	int/est	20-30%	10-12 m ² /L		min. 24 h	bianco
fondo	CeboRustik	int/est	pronto all'uso	0,6-1,7 m ² /kg		min. 24 h	bianco
finitura	CeboFlos	interni	10% max	20 m ² /L		min. 24 h	CeboKit e CCS
finitura	CeboTech	int/est	1:4	10 m ² /L		4-6 h	CeboKit e CCS

Preparazione delle tinte:	CeboFlos	CeboKit	CeboTech	CeboKit
	2 L	1x25 ml	2,5 L	1x25 ml
	800 ml	10 ml	1 L	10 ml



CEMENTO

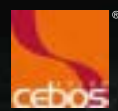
superfici dinamiche,

cariche di energia che

riflettono un

nuovo modo di vivere

e comunicare.



CEMENTO



1° CeboArt Pozzolano 257 T
2° CeboTech 254



1° CeboArt Pozzolano 257 T
2° CeboTech 254



1° CeboArt Pozzolano 252 T
2° CeboTech 252



1° CeboArt Pozzolano 259 T
2° CeboTech 254



1° CeboArt Pozzolano 257 M
2° CeboTech 254



1° CeboArt Pozzolano 257 T
2° CeboTech 257



1° CeboArt Pozzolano 254 T
2° CeboTech 257



1° CeboArt Pozzolano 116 M
2° CeboTech 254

CeboArt Pozzolano - CEMENTO

Rivestimento minerale materico a base di grassello di calce e polveri di marmo selezionate, con elevate doti di traspirabilità e resistenza a muffe e batteri. Grazie alla sua duttilità applicativa CeboArt Pozzolano si presta alla realizzazione di superfici che imitano l'aspetto del cemento liscio o casserato. Risulta quindi ideale per creare ambienti dallo stile minimalista e moderno in qualsiasi tipo di contesto, pubblico o privato. La finitura con CeboTech, oltre a dare profondità all'effetto con una colorazione sfumata, assicura protezione e idrorepellenza alla superficie senza comprometterne la traspirabilità.

Preparazione dei fondi

CeboFix R: fissativo acrilico all'acqua pigmentato contenente farina di quarzo. Dopo accurata pulitura ed eventuale stuccatura del supporto applicare il prodotto con rullo di pelo corto, in una mano.




Ciclo applicativo CEMENTO liscio

Stendere con frattone in acciaio inox una prima mano di **CeboArt Pozzolano**, colorato nella tinta indicata in cartella, effettuando spatolate lunghe e verticali, avendo cura di non farle coincidere tutte alla stessa altezza. A essiccazione avvenuta della prima mano, applicarne una seconda nello stesso modo; si consiglia di variare l'altezza dell'attaccatura fra le due mani in modo da evitare spiacevoli segni di giuntura. Prima della completa essiccazione ripassare la superficie con il frattone pulito in modo da compattarla e renderla liscia. Nel caso il prodotto risulti troppo asciutto è possibile bagnare il frattone con acqua. Attendere la completa essiccazione di CeboArt Pozzolano e completare l'effetto utilizzando **CeboTech**.

Ciclo applicativo CEMENTO casserato

Stendere con frattone in acciaio inox una mano di **CeboArt Pozzolano**, colorato nella tinta indicata in cartella, in uno spessore omogeneo, seguendo il senso orizzontale del cassero. Lavorare a riquadri lasciando un eccesso di prodotto sui bordi per simulare la giunzione delle assi di gettata. Tale bava determinerà forma e dimensione del cassero. Si consiglia, soprattutto su grandi superfici, di tracciare precedentemente sulla parete il disegno da seguire. A prodotto ancora umido lavorare la superficie con l'attrezzo "finto legno" (art. A/29) per ricreare le venature del legno impresse dai casseri, senza che risultino troppo fitte e ripetitive. Prime della completa essiccazione lisciare il prodotto con il frattone pulito, schiacciando leggermente le parti in eccesso. Nel caso il prodotto risulti troppo asciutto è possibile bagnare il frattone con acqua. Attendere la completa essiccazione di CeboArt Pozzolano e completare l'effetto utilizzando **CeboTech**.

CeboTech: finitura protettiva all'acqua a base di microemulsione acrilica. Colorare il prodotto nella tinta prescelta e diluirlo con acqua in rapporto 1:4. CeboTech si applica in una mano con spugna sintetica, seguendo il senso del disegno precedentemente creato; procedere nell'applicazione dal basso verso l'alto per evitare colature.

	prodotto	utilizzo	diluizione (acqua)	resa teorica	attrezzo	essiccazione	colorazione
fissativo	CeboFix R	int/est	20-30%	10-12 m ² /L		min. 24 h	bianco
fondo	CeboArt Pozzolano	int/est	pronto all'uso	0,5-0,6 m ² /kg liscio 0,6-0,7 m ² /kg casserato		min. 24 h	CeboKit e CCS
finitura	CeboTech	int/est	1:4	10 m ² /L		4-6 h	CeboKit e CCS

Preparazione delle tinte:

CeboArt Pozzolano	CeboKit		CeboTech	CeboKit
	T	M		
20 kg	1x100 ml	2x100 ml	2,5 L	1x25 ml
5 kg	1x25 ml	2x25 ml	1 L	10 ml



CRAQUELÉ

superfici screpolate

rivelano sentieri di colore,

creando un senso

di profondità

e un affascinante

contrasto cromatico

per atmosfere di grande impatto.





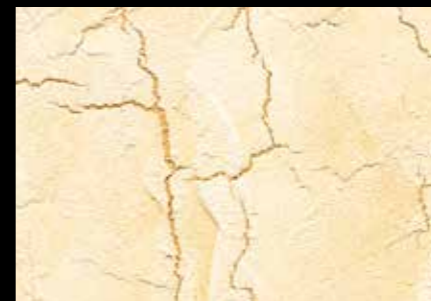
1° CeboFix R 254/4
3° CeboRustik Bianco
2° CeboBreak
4° CeboTech 254



1° CeboFix R 257/4
3° CeboRustik Bianco
2° CeboBreak
4° CeboTech 257



1° CeboFix R 260/4
3° CeboRustik Bianco
2° CeboBreak
4° CeboTech 260



1° CeboFix R 228/4
3° CeboRustik Bianco
2° CeboBreak
4° CeboTech 228



1° CeboFix R 233/4
3° CeboRustik Bianco
2° CeboBreak
4° CeboTech 233

1° CeboFix R 221/4
3° CeboRustik Bianco
2° CeboBreak
4° CeboTech 116



1° CeboFix R 221/4
3° CeboRustik Bianco
2° CeboBreak
4° CeboTech 221



1° CeboFix R 234/4
3° CeboRustik Bianco
2° CeboBreak
4° CeboTech 234



1° CeboFix R 261/4
3° CeboRustik Bianco
2° CeboBreak
4° CeboTech 261



1° CeboFix R 253/4
3° CeboRustik Bianco
2° CeboBreak
4° CeboTech 253



1° CeboFix R 255/4
3° CeboRustik Bianco
2° CeboBreak
4° CeboTech 255



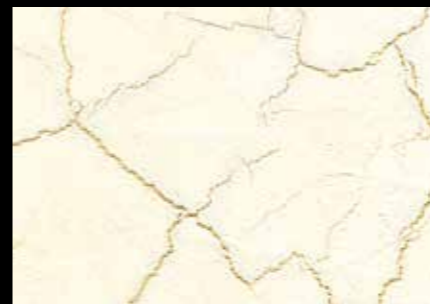
1° CeboFix R 223/4
3° CeboRustik Bianco
2° CeboBreak
4° CeboTech 223



1° CeboFix R 252/4
3° CeboRustik Bianco
2° CeboBreak
4° CeboTech 252



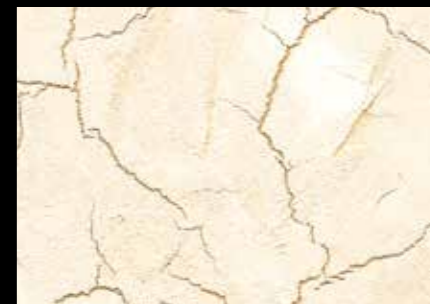
1° CeboFix R 125/4
3° CeboRustik Bianco
2° CeboBreak
4° CeboTech 125



1° CeboFix R 104/4
3° CeboRustik Bianco
2° CeboBreak
4° CeboTech 104



1° CeboFix R 259/4
3° CeboRustik Bianco
2° CeboBreak
4° CeboTech 259



1° CeboFix R 258/4
3° CeboRustik Bianco
2° CeboBreak
4° CeboTech 258

CeboRustik - CRAQUELÉ

Rivestimento decorativo a spessore dall'ottimo potere riempitivo. Utilizzato nella realizzazione dell'effetto Craquelé, CeboRustik possiede la matericità adeguata a esaltare il disegno caratteristico delle crepe sulla superficie. La sua composizione a base calce si rende necessaria per ottenere l'interazione con il fondo intermedio CeboBreak. Il sorprendente effetto che si genera permette la creazione di ambienti unici e inimitabili che, a seconda del colore scelto, contribuiscono a valorizzare arredamenti classici o moderni. L'applicazione finale di CeboTech, oltre a dare profondità all'effetto con una colorazione sfumata, garantisce un'adeguata protezione della superficie.

Preparazione dei fondi





CeboFix R: fissativo acrilico all'acqua pigmentato contenente farina di quarzo. Effettuare un' accurata pulitura del supporto; procedere quindi alla colorazione del prodotto come indicato in cartella, tenendo presente che la tinta prescelta determinerà il colore delle crepe. CeboFix R si applica in una mano, con rullo di pelo corto.

Ciclo applicativo CRAQUELÉ

CeboBreak: fondo acrilico intermedio trasparente, ad azione spaccante. A completa essiccazione di CeboFix R applicare a pennellate incrociate CeboBreak in una mano, fino a completa saturazione della superficie che, una volta asciutta, dovrà risultare traslucida.

CeboRustik: dopo un minimo di 4 ore ed entro un massimo di 24 applicare CeboRustik con frattone in acciaio, stendendo il materiale a spatolate in modo non uniforme, variando continuamente il verso e lo spessore di applicazione. Si raccomanda di non ripassare sulle parti appena applicate per evitare di compromettere il disegno. Eventuali imperfezioni o eccessi di prodotto si possono schiacciare in fase di essiccazione, quando le crepe saranno ben visibili.

CeboTech: finitura protettiva all'acqua a base di microemulsione acrilica. Colorare il prodotto nella tinta prescelta e diluirlo con acqua in rapporto 1:4. CeboTech si applica con spugna sintetica in una o due mani, a seconda dell'intensità di colore desiderata; procedere nell'applicazione dal basso verso l'alto per evitare colature.

	prodotto	utilizzo	diluizione (acqua)	resa teorica	attrezzo	essiccazione	colorazione
fissativo	CeboFix R	int/est	20-30%	10-12 m ² /L		min. 24 h	CeboKit e CCS
fondo intermedio	CeboBreak	interni	pronto all'uso	10-12 m ² /L		min. 4 h max 24 h	trasparente
fondo	CeboRustik	int/est	pronto all'uso	0,6-1,7 m ² /kg		min. 24 h	bianco
finitura	CeboTech	int/est	1:4	10 m ² /L		4-6 h	CeboKit e CCS

Preparazione delle tinte:

CeboFix R	CeboKit/4	CeboTech	CeboKit
5 L	1x100 ml	2,5 L	1x25 ml
1 L	20 ml	1 L	10 ml





® **Cebos Color srl**
Sistemi decorativi murali

info@cebos.it
www.ceboscolor.it



 prodotto italiano

